

Prodej nájemního domu, Lochovice (okres Beroun)



M&M reality holding, a.s.



Prodej bytového domu, 409 m², Lochovice

ČÍSLO ZAKÁZKY: 892856 TYP ZAKÁZKY: prodej

LOKALITA: Lochovice (okres Beroun)

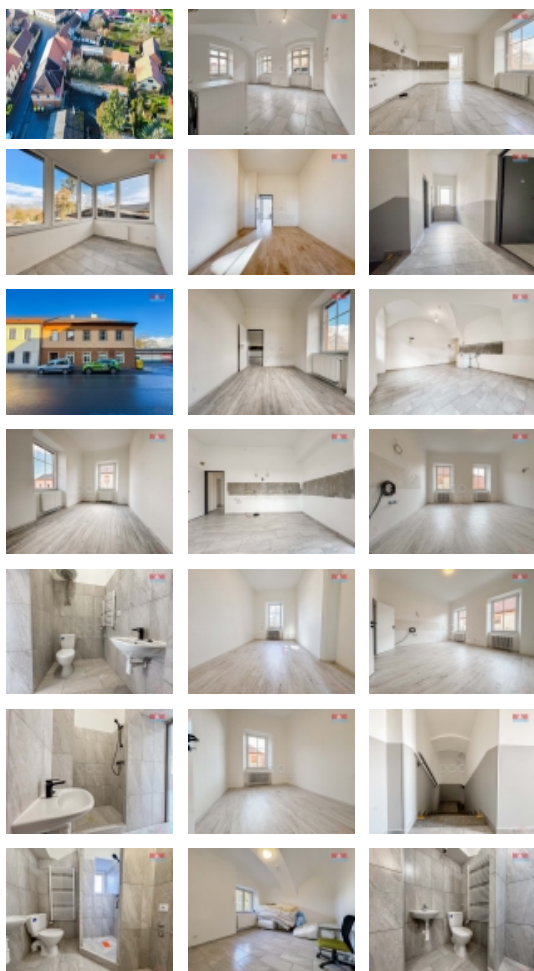
Prodej bytového domu, 409 m², Lochovice

K prodeji objekt občanské vybavenosti, který se nachází v klidné části obce Lochovice, okres Beroun. Dům prošel kompletní zdařilou rekonstrukcí: nová plastová okna, podlahy stropy a stěny. Nové jsou rovněž veškeré rozvody elektřiny, odpadu a vody, příprava na montáž kuchyně a spotřebičů. V 1. NP se nachází společná vstupní chodba a schodiště, dále byt č.1 o dispozici 3+kk a podlahové ploše 67,2 m². Rovněž ateliér o dispozici 2+kk a podlahové ploše 25,7 m². Plus další samostatný nebytový prostor o dispozici 2+kk. Ve 2. NP se nachází dva byty o dispozici 3+kk a podlahové ploše 64,3 m² a 57,3 m². Všechny byty, ateliér i nebytový prostor mají svůj vlastní elektrický kotel na vytápění a měřidla energií. Dále je možnost vytvořit další bytovou jednotku na půdě, která je vhodná pro půdní vestavbu. Součástí prodeje je pozemek za domem, kde je možnost parkování na vlastním pozemku. Pro chvíli odpočinku je možnost vybudovat klidné posezení na dalším pozemku, který je součástí prodeje.

CENA: (za nemovitost) **15 290 000,- Kč**

Informace o nemovitosti

| | |
|-----------------------------------|---|
| Číslo podlaží v domě | 3 |
| Počet podlaží objektu | 1 |
| Druh objektu | cihlová |
| Stav objektu | po rekonstrukci |
| Vlastnictví | osobní |
| Vlastní pozemek (m ²) | 562 |
| Vybavení | sklep |
| Umístění objektu | centrum |
| Topení | Lokální - elektrické Lokální - kombinované |



Prodej nájemního domu, Lochovice (okres Beroun)

Nemovitost nabízí



M&M reality holding a. s.

Krakovská 1675/2
Praha - Nové Město
11000

Realitní makléř



<![CDATA[Svatý]]> <![CDATA[

Jan]]>

Telefon: 296 399 006

<![CDATA[info@mmreality.cz]]>

| | |
|-------------------------------|---|
| Doprava | vlak silnice MHD autobus |
| Elektřina | 230 V 380 V |
| Voda | dálkový vodovod |
| Odpad | Městská kanalizace |
| Občanská vybavenost | Škola Školka Zdravotnická zařízení Pošta Kompletní síť obchodů a služeb Kulturní zařízení Sportovní areál |
| Parkování | venkovní stání |
| Orientace | |
| Počet míst k parkování | 8 |
| Zdroj teplé vody | kotel |
| Ostatní | Plot |
| Užitná plocha (m2) | 409 |
| Inženýrské sítě | Vodovod Kanalizace Elektřina |