

Prodej bytu 2+1, OV, Nová Paka (okres Jičín), ul. Achátová



**M&M reality holding, a.s.**



## Prodej bytu 2+1, 48 m<sup>2</sup>, Nová Paka, ul. Achátová

ČÍSLO ZAKÁZKY: 882648 TYP ZAKÁZKY: prodej

LOKALITA: Nová Paka (okres Jičín), Achátová

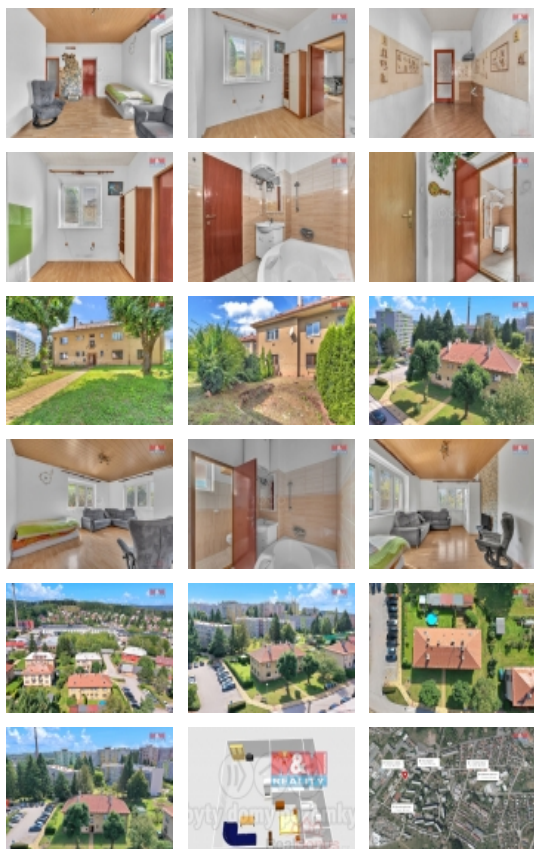
### Prodej bytu 2+1, 48 m<sup>2</sup>, Nová Paka, ul. Achátová

Nabízíme Vám k prodeji byt 2+1v osobním vlastnictví o celkové užité ploše 48 m<sup>2</sup>, nacházející se v přízemí cihlového podsklepeného bytového domu v žádané části města Nová Paka. Byt je v dobrém stavu a sestává ze dvou místností, které lze využít jako obývací pokoj a ložnici, dále kuchyně, koupelny s vanou a samostatné toalety. Součástí prodeje je podíl na společných prostorech: půdě ,sklepní koje a zahradě, kde je pergola a kůlna. Nemovitost je součástí klidného sídliště s veškerou občanskou vybaveností v dosahu. V blízkosti najdete obchody, školy, školky, zdravotnická zařízení i sportovní areály. Parkování je možné přímo před domem. Ideální nabídka pro ty, kteří hledají pohodlné bydlení či investiční příležitost. Neváhejte nás kontaktovat pro více informací, či sjednání prohlídky.

CENA: (za nemovitost) **2 500 000,- Kč**

### Informace o nemovitosti

Dispozice bytu	2+1
Počet podlaží objektu	1
Druh objektu	cihlová
Stav objektu	dobrý
Vlastnictví	osobní
Vybavení	zahrada
Umístění objektu	sídliště
Telekomunikace	Internet
Topení	Lokální - tuhá paliva Lokální - elektrické Ústřední - elektrické



Prodej bytu 2+1, OV, Nová Paka (okres Jičín), ul. Achátová

**Nemovitost nabízí**



**M&M reality holding a. s.**

Krakovská 1675/2  
Praha - Nové Město  
11000

**Realitní makléř**



**Holmanová Marcela**

Telefon: 296 399 006  
[info@mmreality.cz](mailto:info@mmreality.cz)

<b>Doprava</b>	vlak silnice autobus
<b>Elektřina</b>	230 V 380 V
<b>Voda</b>	dálkový vodovod
<b>Odpad</b>	Městská kanalizace
<b>Občanská vybavenost</b>	Škola Školka Zdravotnická zařízení Pošta Supermarket Kompletní síť obchodů a služeb Kulturní zařízení Sportovní areál
<b>Rok rekonstrukce</b>	2013
<b>Parkování</b>	u domu (veřejné)
<b>Počet míst k parkování</b>	2
<b>Zdroj teplé vody</b>	bojler
<b>Užitná plocha (m2)</b>	48
<b>Inženýrské sítě</b>	Vodovod Kanalizace Elektřina