

Prodej řadového RD, 210 m², Poděbrady, Polabec (okres Nymburk)



M&M reality holding, a.s.



Prodej rodinného domu, 210 m², Poděbrady, ul. Jasmínová

ČÍSLO ZAKÁZKY: 887563 TYP ZAKÁZKY: prodej

LOKALITA: Poděbrady, Polabec (okres Nymburk), Jasmínová

Prodej rodinného domu, 210 m², Poděbrady, ul. Jasmínová

Rádi bychom vám nabídli k prodeji prostorný a udržovaný rodinný dům v klidné a oblíbené rezidenční části Polabec v Poděbradech. Jedná se o řadový dům s užitnou plochou 210 m², který nabízí komfortní rodinné bydlení. V prvním patře najdete prostorný obývací pokoj s krbem a přímým vstupem na terasu a zahradu, kuchyň a samostatnou toaletu. Druhé patro disponuje třemi ložnicemi, z nichž dvě mají přístup na balkon, koupelnu a toaletou. Ve sníženém přízemí se nachází sklep a garáž.

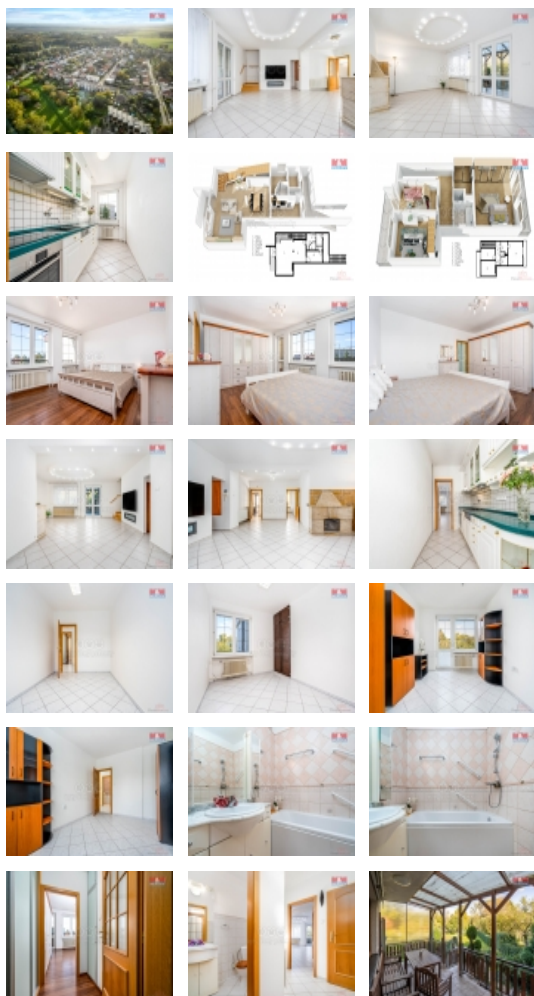
Dům stojí na pozemku o rozloze 527 m² s pečlivě udržovanou zahradou, ideální pro relaxaci či rodinné aktivity. Nemovitost je ve výborném stavu a je připravena k okamžitému nastěhování. Lokalita Polabec je vyhledávaná díky klidu, který nabízí, výborné dostupnosti do centra lázeňského města Poděbrady a blízkosti veškeré občanské vybavenosti.

Neváhejte a kontaktujte nás pro více informací nebo prohlídku této jedinečné nemovitosti.

CENA: (za nemovitost) **12 900 000,- Kč**

Informace o nemovitosti

Počet podlaží objektu	1
Druh objektu	cihlová
Stav objektu	velmi dobrý
Vlastnictví	osobní
Vlastní pozemek (m ²)	527
Vybavení	balkon sklep zahrada



Prodej řadového RD, 210 m2, Poděbrady, Polabec (okres Nymburk)

Nemovitost nabízí



M&M reality holding a. s.

Krakovská 1675/2
Praha - Nové Město
11000

Realitní makléř



Matoušková Veronika

Telefon: 296 399 006
info@mmreality.cz

Umístění objektu	klidná část obce
Topení	Lokální - elektrické
Doprava	silnice
Voda	dálkový vodovod
Odpad	Městská kanalizace
Rok rekonstrukce	2010
Rok kolaudace	1980
Parkování	u domu (veřejné)
Počet míst k parkování	3
Zdroj teplé vody	bojler
Ostatní	Plot Garáž
Užitná plocha (m2)	210
Inženýrské sítě	Vodovod Kanalizace
Poloha objektu	řadový