

Prodej samostatného RD, 324 m<sup>2</sup>, Dolní Morava (okres Ústí nad Orlicí)



## M&M reality holding, a.s.



### Prodej rodinného domu, 324 m<sup>2</sup>, Dolní Morava

ČÍSLO ZAKÁZKY: 840292 TYP ZAKÁZKY: prodej

LOKALITA: Dolní Morava (okres Ústí nad Orlicí)

#### Prodej rodinného domu, 324 m<sup>2</sup>, Dolní Morava

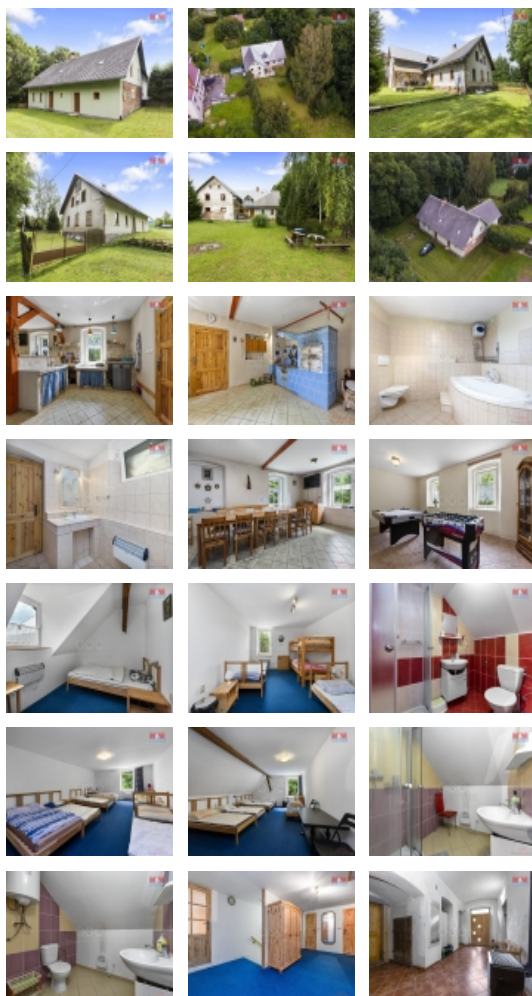
##### ZMĚNA CENY!!!

Prodej rodinného domu na Dolní Moravě. Jedná se o velice zajímavou nemovitost, kterou lze pojmout jak k trvalému bydlení, chalupaření, ale i k investování. V současné době je po vnitřní rekonstrukci před několika lety. Je zde kapacita 25 lůžek a tento počet může být ještě zvýšen. V podkroví se tato možnost nabízí. Kromě jiného je zde ještě velká zahrada, která měří 1483 m<sup>2</sup> a nabízí krásné a útulné prostředí v přírodě. Od centra Skiareálu Dolní Morava je to necelých 5 km. Vytápění je zde kachlovými kamny a elektrickými přímotopy. Přejezd na samotný pozemek je zajištěn přes obecní cestu.

CENA: (za nemovitost) **7 329 000,- Kč**

#### Informace o nemovitosti

Počet podlaží objektu	1
Druh objektu	cihlová
Stav objektu	dobrý
Vlastnictví	osobní
Vlastní pozemek (m <sup>2</sup> )	1807
Vybavení	sklep zahrada
Umístění objektu	klidná část obce
Telekomunikace	Internet
Topení	Lokální - tuhá paliva Lokální - elektrické
Doprava	silnice autobus



Prodej samostatného RD, 324 m2, Dolní Morava (okres Ústí nad Orlicí)

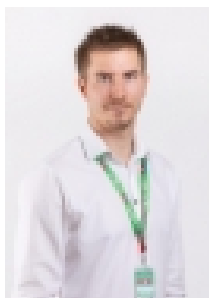
**Nemovitost nabízí**



**M&M reality holding a. s.**

Krakovská 1675/2  
Praha - Nové Město  
11000

**Realitní makléř**



**Pešina Miroslav**

Telefon: 296 399 006  
[info@mmreality.cz](mailto:info@mmreality.cz)

<b>Elektřina</b>	230 V 380 V
<b>Voda</b>	dálkový vodovod
<b>Odpad</b>	Septik
<b>Plyn</b>	Není
<b>Občanská vybavenost</b>	Zdravotnická zařízení Pošta
<b>Rok kolaudace</b>	1882
<b>Parkování</b>	venkovní stání
<b>Počet míst k parkování</b>	6
<b>Zdroj teplé vody</b>	bojler
<b>Ostatní</b>	Plot
<b>Užitná plocha (m2)</b>	324
<b>Druh pozemku</b>	zahrada
<b>Inženýrské sítě</b>	Vodovod
<b>Poloha objektu</b>	samostatný