

Prodej bytu 2+1, OV, Jirkov (okres Chomutov), ul. Chomutovská



**M&M reality holding, a.s.**



**Prodej, byt 2+1, 62 m2, OV, Jirkov, ul. Chomutovská**

ČÍSLO ZAKÁZKY: 884647 TYP ZAKÁZKY: prodej

LOKALITA: Jirkov (okres Chomutov), Chomutovská

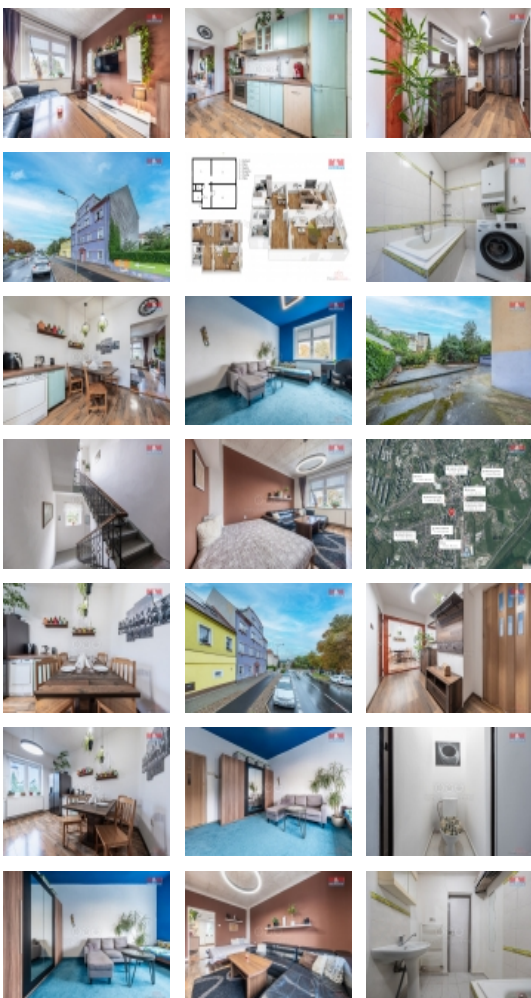
**Prodej, byt 2+1, 62 m2, OV, Jirkov, ul. Chomutovská**

Hledáte atypičtější bydlení než je v klasickém panelovém domě? Pak možná právě Vás zaujme tato nabídka prostorného bytu o dispozici 2+1 v osobním vlastnictví ke koupi. Bytová jednotka o podlahové ploše 62 m<sup>2</sup>, se nachází ve 2. patře třípodlažního cihlového domu v klidné a vyhledávané lokalitě, blízko centra města. Byt se skládá ze dvou oddělených pokojů, kuchyně, prostorné koupelny s vanou, umyvadlem, žebříkovým topením, bojlerem, samostatného WC a předsíně. V bytě jsou na podlahách plovoucí podlahy, v koupelně a na WC keramická dlažba. K bytu náleží velký sklep a možnost užívání půdy například k sušení prádla. Občanská vybavenost je v místě? blízkost MHD, MŠ, ZŠ a ZUŠ. Parkování je možné přímo před domem, kde je k dispozici několik parkovacích míst. K domu náleží společný dvorek. Pro více informací nás neváhejte kontaktovat, makléřka Vám ráda zprostředkuje prohlídku. V případě zájmu Vám zajistíme i optimální variantu financování.

CENA: (za nemovitost) **1 599 000,- Kč**

**Informace o nemovitosti**

Dispozice bytu	2+1
Číslo podlaží v domě	3
Počet podlaží objektu	3
Druh objektu	cihlová
Stav objektu	dobrý
Vlastnictví	osobní
Vybavení	sklep
Umístění objektu	klidná část obce



**Prodej bytu 2+1, OV, Jirkov (okres Chomutov), ul. Chomutovská****Nemovitost nabízí****M&M reality holding a. s.**

Krakovská 1675/2  
Praha - Nové Město  
11000

**Realitní makléř**

<![CDATA[ Kolářová ]]>

<![CDATA[ Lenka ]]>

Telefon: 296 399 006

<![CDATA[ info@mmreality.cz ]]>

<b>Telekomunikace</b>	Internet
<b>Topení</b>	Lokální - plynové Lokální - elektrické
<b>Doprava</b>	vlak silnice MHD autobus
<b>Voda</b>	dálkový vodovod
<b>Odpad</b>	Městská kanalizace
<b>Plyn</b>	Zaveden
<b>Občanská vybavenost</b>	Škola Školka Zdravotnická zařízení Pošta Kompletní síť obchodů a služeb
<b>Parkování</b>	u domu (veřejné)
<b>Zdroj teplé vody</b>	bojler
<b>Užitná plocha (m2)</b>	62
<b>Inženýrské sítě</b>	Vodovod Plyn