

Prodej řadového RD, 166 m<sup>2</sup>, Plzeň, Severní Předměstí (okres Plzeň-město)



## M&M realty holding, a.s.



### Prodej rodinného domu, 166 m<sup>2</sup>, Plzeň, ul. Pod Kostelem

ČÍSLO ZAKÁZKY: 886369 TYP ZAKÁZKY: prodej

LOKALITA: Plzeň, Severní Předměstí (okres Plzeň-město), Pod Kostelem

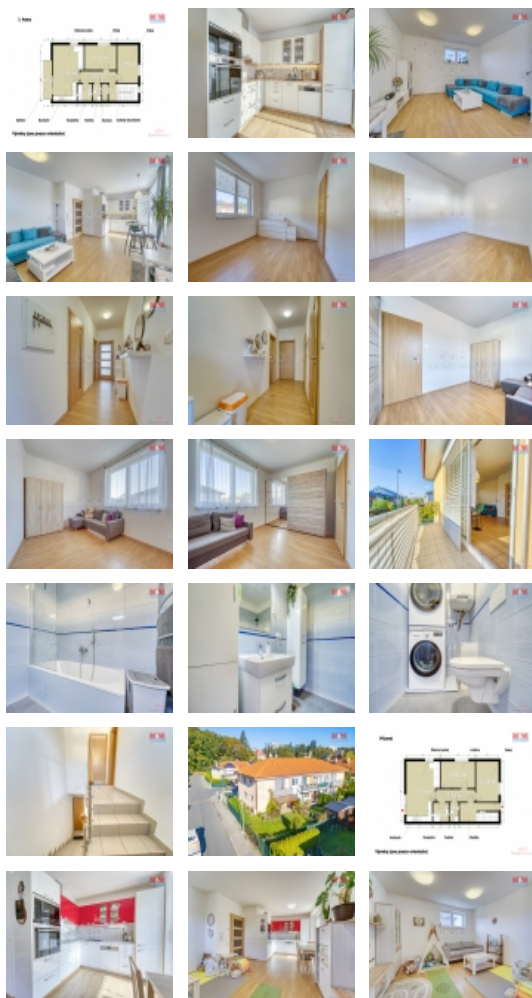
#### Prodej rodinného domu, 166 m<sup>2</sup>, Plzeň, ul. Pod Kostelem

Nabízíme k prodeji moderní rodinný dům v klidné části města Plzně. Dům poskytuje ideální zázemí pro rodinný život. Nemovitost má dvě nadzemní podlaží a nabízí celkem 6 prostorných místností, které zajišťují dostatek komfortu a soukromí pro každého člena rodiny. Vytápění domu je řešeno podlahovým topením. Užitná plocha domu činí 166 m<sup>2</sup> a je umístěn na pozemku o rozloze 342 m<sup>2</sup>. K domu náleží 3x parkovací stání a zahrada o užitné ploše 164 m<sup>2</sup>. Moderní design a kvalitní materiály použité při výstavbě zaručují vysoký standard bydlení. Klidné okolí a výborná dostupnost do centra města dělají z této nemovitosti ideální volbu pro ty, kteří hledají harmonii mezi městským životem a klidným bydlením. Přijďte se přesvědčit o výjimečnosti této nabídky!

CENA: (za nemovitost) **20 600 000,- Kč**

#### Informace o nemovitosti

Počet podlaží objektu	2
Druh objektu	cihlová
Stav objektu	novostavba
Vlastnictví	osobní
Vlastní pozemek (m <sup>2</sup> )	342
Vybavení	balkon sklep zahrada
Umístění objektu	klidná část obce
Telekomunikace	Internet
Topení	Lokální - elektrické



Prodej řadového RD, 166 m2, Plzeň, Severní Předměstí (okres Plzeň-město)

### Nemovitost nabízí



### M&M reality holding a. s.

Krakovská 1675/2  
Praha - Nové Město  
11000

### Realitní makléř



### Tureček Martin

Telefon: 296 399 006  
[info@mmreality.cz](mailto:info@mmreality.cz)

<b>Doprava</b>	silnice MHD autobus
<b>Elektřina</b>	230 V
<b>Voda</b>	dálkový vodovod
<b>Odpad</b>	Městská kanalizace
<b>Občanská vybavenost</b>	Škola Školka Zdravotnická zařízení Pošta Supermarket Kompletní síť obchodů a služeb Kulturní zařízení Sportovní areál
<b>Rok kolaudace</b>	2013
<b>Parkování</b>	venkovní stání
<b>Počet míst k parkování</b>	3
<b>Připojení na internet</b>	Kabelové
<b>Zdroj teplé vody</b>	bojler
<b>Ostatní</b>	Plot Bezbariérový přístup
<b>Užitná plocha (m2)</b>	166
<b>Druh pozemku</b>	zahrada
<b>Inženýrské sítě</b>	Vodovod Kanalizace Elektřina
<b>Poloha objektu</b>	řadový

Prodej řadového RD, 166 m2, Plzeň, Severní Předměstí (okres Plzeň-město)