

Pronájem bytu 2+kk, OV, Oleška (okres Praha-východ)



## M&M reality holding, a.s.



### Pronájem bytu 2+kk, 50 m<sup>2</sup> + 50 m<sup>2</sup> zahrada, Oleška

ČÍSLO ZAKÁZKY: 883695 TYP ZAKÁZKY: pronájem

LOKALITA: Oleška (okres Praha-východ)

#### Pronájem bytu 2+kk, 50 m<sup>2</sup> + 50 m<sup>2</sup> zahrada, Oleška

Nabízíme pronájem bytu 2+kk o výměře 50 m<sup>2</sup> + zahrada 50 m<sup>2</sup> + 1 parkovací stání v obci Oleška, cca 4 km od Kostelce nad Černými lesy. Jedná se o novostavbu vybavenou kuchyňskou linkou, elektrickým sporákem, troubou, myčkou a mikrovlnou troubou. Podlahové topení je řešeno tepelným čerpadlem. Dále je byt vybaven elektronickým zabezpečovacím a požárním systémem, internetem a základní kabelovou televizí, které jsou zahrnuty v ceně nájemného. Půdní prostor přístupný po sklopném žebříku. Nájemné 18.000,- Kč + 2.500,- Kč topení. Záloha na elektřinu 2.000,- Kč a záloha vodného 400,- Kč. Septik a poplatky za popelnici v režii nájemce. Dokončení stavby konec října. Možnost nastěhování listopad 2024. Pro více informací kontaktujte makléře.

CENA: (za měsíc) **18 000,- Kč**

#### Informace o nemovitosti

Dispozice bytu	2+kk
Číslo podlaží v domě	1
Počet podlaží objektu	1
Stav objektu	novostavba
Vlastnictví	osobní
Vybavení	zahrada
Umístění objektu	klidná část obce
Telekomunikace	Internet
Topení	Tepelné čerpadlo
Doprava	autobus
Elektřina	230 V

#### Nemovitost nabízí

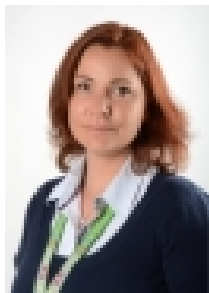


#### M&M reality holding a. s.

Krakovská 1675/2  
Praha - Nové Město  
11000

## Pronájem bytu 2+kk, OV, Oleška (okres Praha-východ)

## Realitní makléř



&lt;![CDATA[ Šmakalová ]]&gt;

&lt;![CDATA[ Klára ]]&gt;

Telefon: 296 399 006

&lt;![CDATA[ info@mmreality.cz ]]&gt;

Voda	dálkový vodovod
Odpad	Septik
Plyn	Není
Občanská vybavenost	Školka Pošta Kompletní síť obchodů a služeb Sportovní areál
Rok kolaudace	2024
Parkování	venkovní stání
Orientace	
Počet míst k parkování	1
Zdroj teplé vody	bojler
Ostatní	Plot
Užitná plocha (m2)	50
Inženýrské sítě	Vodovod Elektřina