

Prodej samostatného RD, 97 m<sup>2</sup>, Janské Lázně (okres Trutnov)



## M&M realty holding, a.s.



### Prodej rodinného domu, 97 m<sup>2</sup>, Janské Lázně

ČÍSLO ZAKÁZKY: 888816 TYP ZAKÁZKY: prodej

LOKALITA: Janské Lázně (okres Trutnov), Dolní promenáda

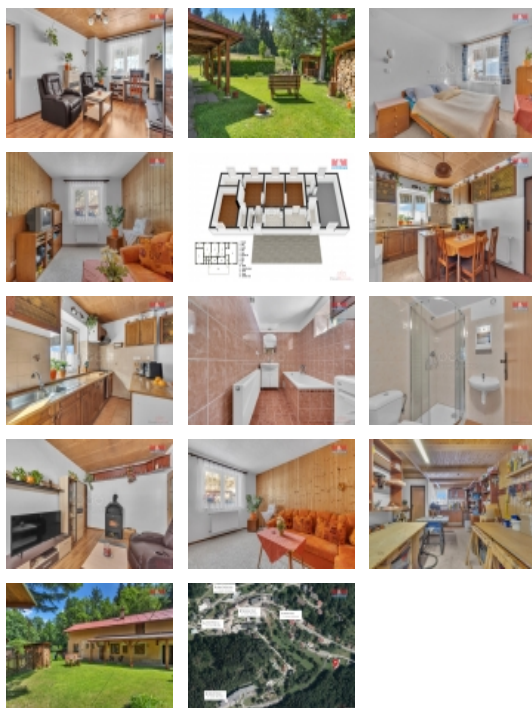
#### Prodej rodinného domu, 97 m<sup>2</sup>, Janské Lázně

Rádi bychom Vám nabídli rodinný dům v klidné části města Janské Lázně s užitnou plochou 97m<sup>2</sup> (3+1 a dílna), na pozemku o rozloze 496 m<sup>2</sup>, který se nachází pouhých 900m od největšího lyžařského resortu v České Republice a zajišťuje přístup ke všem sjezdovkám na jeden skipas. Dům je tak ideální nejen pro lyžařskou sezónu, ale i pro další outdoorové aktivity. Dům prošel částečnou rekonstrukcí v letech 2010-2017, při které byly vyměněny vodovodní a topné rozvody, okna, elektřina, zárubně, omítky a vstupní dveře. Dům disponuje prostornou půdou vhodnou k půdní vestavbě. Inženýrské sítě jsou na půdu již vyvedeny, což znamená, že tato vestavba může být velmi snadná a efektivní. Na pozemku domu se nachází pergola se zahradním grilem, skleník a přístřešek na dřevo, což umožňuje další relaxaci a zábavu v soukromí vašeho domova. V okolí domu jsou restaurace, kavárny, bowlingové centrum, krytý bazén a především největší lyžařský resort. Skibus kousek o domu. Možná dohoda o ceně.

CENA: (za nemovitost) **6 950 000,- Kč**

#### Informace o nemovitosti

Počet podlaží objektu	1
Druh objektu	cihlová
Stav objektu	dobrý
Vlastnictví	osobní
Vlastní pozemek (m <sup>2</sup> )	496
Vybavení	zahrada
Umístění objektu	klidná část obce
Topení	Lokální - tuhá paliva Ústřední - dálkové



Prodej samostatného RD, 97 m<sup>2</sup>, Janské Lázně (okres Trutnov)

**Nemovitost nabízí**



**M&M reality holding a. s.**

Krakovská 1675/2  
Praha - Nové Město  
11000

**Realitní makléř**



**Jiřínský Martin**

Telefon: 296 399 006  
[info@mmreality.cz](mailto:info@mmreality.cz)

<b>Doprava</b>	silnice autobus
<b>Elektřina</b>	230 V 380 V
<b>Voda</b>	dálkový vodovod
<b>Odpad</b>	Městská kanalizace
<b>Plyn</b>	Není
<b>Rok rekonstrukce</b>	2017
<b>Parkování</b>	u domu (veřejné)
<b>Počet míst k parkování</b>	2
<b>Zdroj teplé vody</b>	bojler
<b>Užitná plocha (m<sup>2</sup>)</b>	97
<b>Druh pozemku</b>	zahrada
<b>Inženýrské sítě</b>	Vodovod Kanalizace Elektřina
<b>Poloha objektu</b>	samostatný