

Prodej samostatného RD, 137 m<sup>2</sup>, Dolní Domaslavice (okres Frýdek-Místek)



**M&M reality holding, a.s.**



## Prodej rodinného domu, 137 m<sup>2</sup>, Dolní Domaslavice

ČÍSLO ZAKÁZKY: 885523 TYP ZAKÁZKY: prodej

LOKALITA: Dolní Domaslavice (okres Frýdek-Místek)

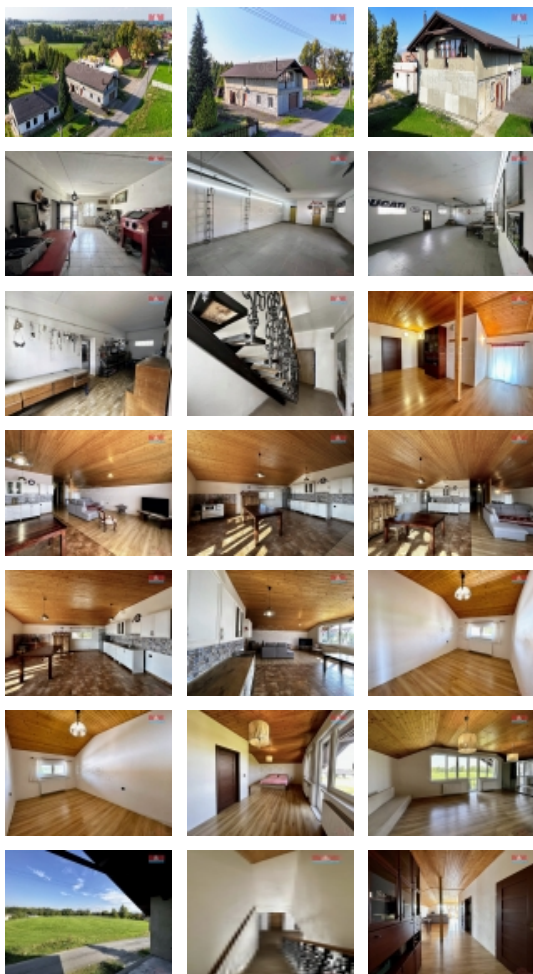
### Prodej rodinného domu, 137 m<sup>2</sup>, Dolní Domaslavice

Nabízíme k prodeji velkoryse řešený samostatně stojící rodinný dům v obci Dolní Domaslavice, nacházející se v hezkém přírodním prostředí poblíž turisticky oblíbené Žermanické přehrady. Tento dvoupatrový dům stojí na slunném, rovinatém pozemku o ploše krásných 942m<sup>2</sup> se zastavěnou plochou a nádvořím 170m<sup>2</sup>. Dům je v současné době ve stavu před kolaudací (chybí, zábradlí na lodžích, okapy a hromosvod). V 1. patře domu se nachází prostorná ihned obyvatelná bytová jednotka dispozice 3+kk+2x prostorná ložnice o ploše cca 137m<sup>2</sup>. V přízemí domu se pak nachází nejen velkometrážní garáž o ploše cca 50m<sup>2</sup>, ale i další nebytové a skladovací prostory o ploše dalších cca 89m<sup>2</sup>. Dostatek nebytových prostor činí dům ideálním místem nejen pro rodinné bydlení, ale i pro případné bydlení spojené s podnikáním. Dolní místnosti domu lze také snadno přeměnit z nebytových prostor na prostory bytové. Nepropáste příležitost stát se majitelem této ojedinělé nemovitosti a volejte si o prohlídku ještě dnes.

CENA: (za nemovitost) **4 250 000,- Kč**

### Informace o nemovitosti

Počet podlaží objektu	2
Druh objektu	smíšená
Stav objektu	ve výstavbě (hrubá stavba)
Vlastnictví	osobní
Vlastní pozemek (m <sup>2</sup> )	942
Vybavení	lodžie sklep zahrada



Prodej samostatného RD, 137 m2, Dolní Domaslavice (okres Frýdek-Místek)

### Nemovitost nabízí



### M&M reality holding a. s.

Krakovská 1675/2  
Praha - Nové Město  
11000

### Realitní makléř



### Matykiewicz Dagmar

Telefon: 296 399 006  
[info@mmreality.cz](mailto:info@mmreality.cz)

<b>Umístění objektu</b>	klidná část obce
<b>Topení</b>	Lokální - tuhá paliva
<b>Doprava</b>	silnice autobus
<b>Elektřina</b>	230 V 380 V
<b>Voda</b>	dálkový vodovod
<b>Odpad</b>	Městská kanalizace
<b>Občanská vybavenost</b>	Škola Školka Zdravotnická zařízení Pošta Kompletní síť obchodů a služeb
<b>Rok kolaudace</b>	2024
<b>Parkování</b>	venkovní stání
<b>Počet míst k parkování</b>	3
<b>Zdroj teplé vody</b>	kotel
<b>Ostatní</b>	Plot Garáž
<b>Užitná plocha (m2)</b>	137
<b>Inženýrské sítě</b>	Vodovod Kanalizace
<b>Poloha objektu</b>	samostatný