

Prodej samostatného RD, 204 m<sup>2</sup>, Lomnice nad Popelkou, Košov (okres Semily)



## M&M reality holding, a.s.



### Prodej rodinného domu, 204 m<sup>2</sup>, Lomnice nad Popelkou

ČÍSLO ZAKÁZKY: 889633 TYP ZAKÁZKY: prodej

LOKALITA: Lomnice nad Popelkou, Košov (okres Semily)

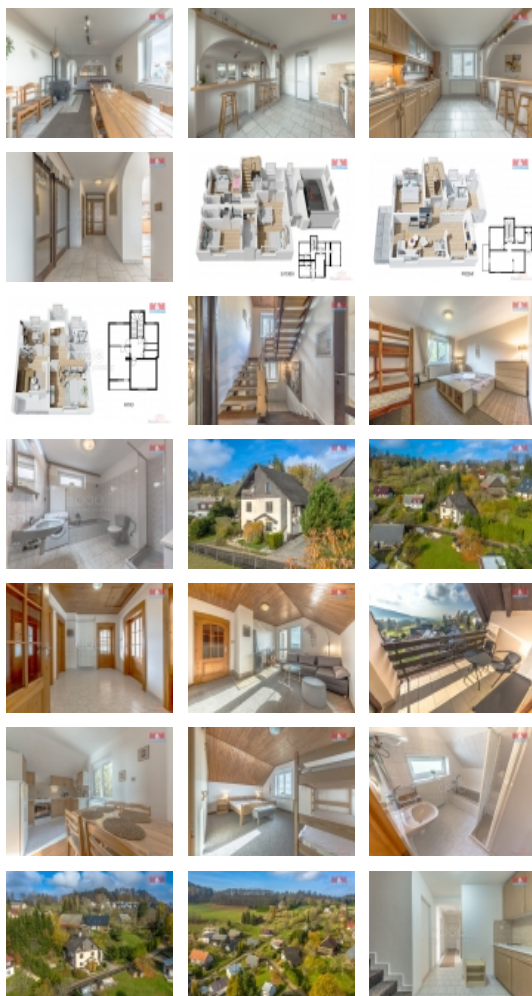
#### Prodej rodinného domu, 204 m<sup>2</sup>, Lomnice nad Popelkou

K prodeji nabízíme prostorný rodinný dům v klidné části Košov v obci Lomnice nad Popelkou, který představuje výbornou investiční příležitost. Tento samostatně stojící dům s cihlovou konstrukcí a třemi nadzemními podlažkami, aktuálně využívaný jako penzion, nabízí výborné zázemí pro rodinné bydlení i investici do ubytovacích služeb. Lokalita je ideální jak pro letní, tak i zimní rekreaci ? v létě láká do nedalekého Českého ráje s množstvím cyklostezek a turistických tras, zatímco v zimě je v dosahu lyžařské středisko pro milovníky zimních sportů. Dům s užitnou plochou 204 m<sup>2</sup> disponuje osmi prostornými místnostmi, které zajišťují komfortní ubytování. Nachází se na pozemku o rozloze 724 m<sup>2</sup>, kde je dostatek místa pro zahradu nebo relaxační zónu. Nemovitost je připravena k okamžitému užívání nebo úpravám dle vašich představ. Pro více informací a prohlídku nás neváhejte kontaktovat ? tato lokalita nabízí perfektní kombinaci klidu, přírody a rekreačních možností po celý rok.

CENA: (za nemovitost) **12 000 000,- Kč**

#### Informace o nemovitosti

Počet podlaží objektu	3
Druh objektu	cihlová
Stav objektu	dobrý
Vlastnictví	osobní
Vlastní pozemek (m <sup>2</sup> )	724
Vybavení	balkon zahrada
Umístění objektu	klidná část obce



Prodej samostatného RD, 204 m2, Lomnice nad Popelkou, Košov (okres Semily)

### Nemovitost nabízí



### M&M reality holding a. s.

Krakovská 1675/2  
Praha - Nové Město  
11000

### Realitní makléř



### Nekola Jiří

Telefon: 296 399 006  
[info@mmreality.cz](mailto:info@mmreality.cz)

Telekomunikace	Internet
Vybaveno	Nezařizeno
Topení	Lokální - tuhá paliva Lokální - elektrické Ústřední - dálkové Tepelné čerpadlo
Doprava	silnice autobus
Elektřina	230 V 380 V
Voda	dálkový vodovod
Odpad	Městská kanalizace
Rok rekonstrukce	2023
Rok kolaudace	1993
Parkování	garáž
Počet míst k parkování	3
Zdroj teplé vody	bojler
Ostatní	Garáž
Užitná plocha (m2)	204
Inženýrské sítě	Vodovod Kanalizace
Poloha objektu	samostatný