



M&M reality holding, a.s.



Prodej rodinného domu, 380 m², Svitavy, ul. náměstí Míru

ČÍSLO ZAKÁZKY: 886303 TYP ZAKÁZKY: prodej

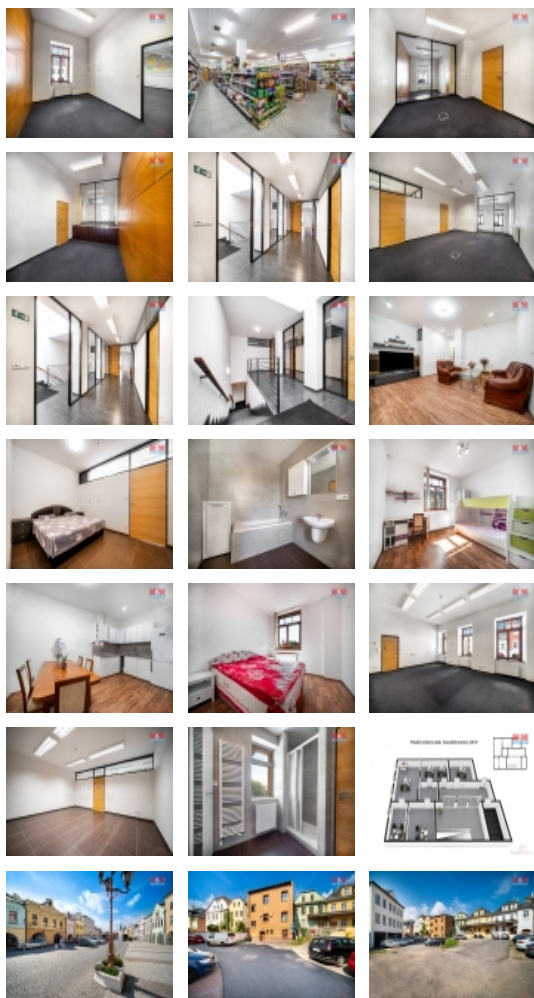
LOKALITA: Svitavy, Město, náměstí Míru

Prodej rodinného domu, 380 m², Svitavy, ul. náměstí Míru

Nabízíme vám ke koupi rodinný dům s možností komerčního využití přímo na náměstí ve Svitavách. V přízemí domu naleznete byt o dispozici 1+1 a obchod s výlohou. Do obchodu vejdete z podloubí ve středové části náměstí. V prvním patře se nacházejí kanceláře vhodné k pronájmu a další byt, jehož dispozice je 3+1. Dům je udržovaný, napojen na vodovod, elektřinu, plyn i kanalizaci. Lze zde využít několik zdrojů vytápění ? plynový kotel, elektrický kotel nebo kotel na tuhá paliva. Nižší náklady na provoz zajistí nainstalované solární panely. V současné době je dům kompletně obsazen nájemníky, což přináší měsíční výnos ve výši 85 000 Kč. Město Svitavy vám nabídne veškerou občanskou vybavenost, bohatou kulturu a velké množství turisticky zajímavých míst přímo v centru či v blízkém okolí. Pro více informací a domluvení prohlídky kontaktujte makléře. Výhodné financování zajistíme.

Informace o nemovitosti

| | |
|-----------------------------------|--|
| Číslo podlaží v domě | 2 |
| Počet podlaží objektu | 1 |
| Druh objektu | cihlová |
| Stav objektu | dobrý |
| Vlastnictví | osobní |
| Vlastní pozemek (m ²) | 380 |
| Vybavení | sklep |
| Umístění objektu | centrum |
| Topení | Lokální - plynové Lokální - tuhá paliva Lokální - elektrické |



Prodej obchodních prostor, Svitavy, Město

Nemovitost nabízí



M&M reality holding a. s.

Krakovská 1675/2
Praha - Nové Město
11000

Realitní makléř



Křemenák Roman

Telefon: 296 399 006
info@mmreality.cz

| | |
|-------------------------------|---|
| Doprava | vlak silnice MHD autobus |
| Elektřina | 230 V 380 V |
| Voda | dálkový vodovod |
| Občanská vybavenost | Škola Školka Zdravotnická zařízení Pošta Kompletní síť obchodů a služeb |
| Rok rekonstrukce | 2022 |
| Parkování | u domu (veřejné) |
| Počet míst k parkování | 2 |
| Zdroj teplé vody | kotel |
| Užitná plocha (m2) | 300 |
| Druh prostor | Obchodní |