

Prodej bytu 5+kk, OV, Stráž nad Nisou (okres Liberec), ul. Zlatý kopec



M&M reality holding, a.s.



Prodej domu 5+kk, 331 m², Stráž nad Nisou, ul. Zlatý kopec

ČÍSLO ZAKÁZKY: 890990 TYP ZAKÁZKY: prodej

LOKALITA: Stráž nad Nisou (okres Liberec), Zlatý kopec

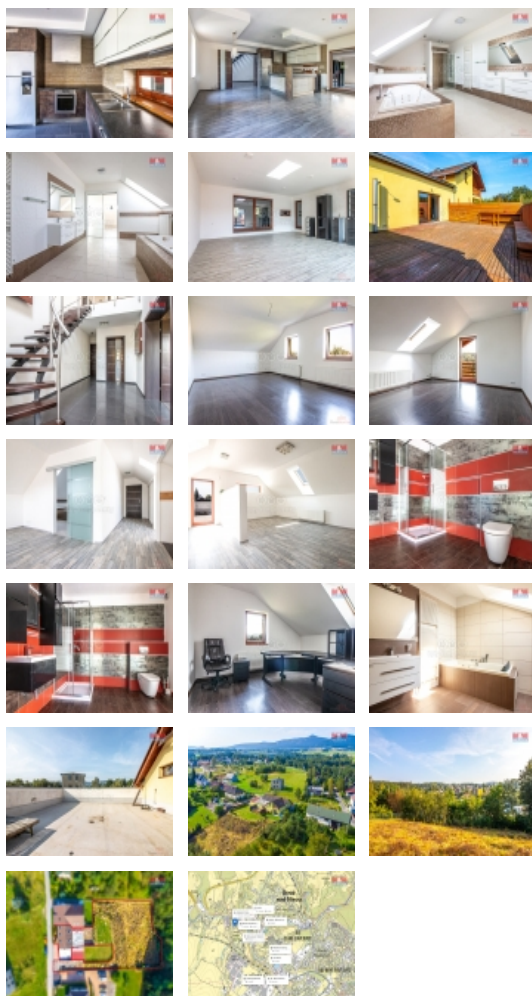
Prodej domu 5+kk, 331 m², Stráž nad Nisou, ul. Zlatý kopec

Nabízíme ke koupi byt v bytovém domě se zahradou, v žádané lokalitě Zlatý kopec ve Stráži nad Nisou. Celková plocha pozemku je 1692 m² a užitná plocha domu činí 331m². Dům disponuje 5 místnostmi a třemi koupelnami. V přízemí vstupní hala se schodištěm, propojujícím vstup do 2. NP. V přízemí moderní kuchyně s vestavnými spotřebiči, jídelnou a obývacím pokojem. Samostatný obývací pokoj se vstupem na prostornou tarasu. Koupelna s toaletou a sprchovým koutem. Ve 2. NP tři pokoje koupelna s toaletou. Velká ložnice s vlastní velkou koupelnou, masážní vanou, dvěma umyvadly, bidetem a toaletou. Z ložnice přímý vstup na slunnou tarasu. Přízemí domu vytápěno podlahovým topením a klimatizací, ve 2.NP radiátory. Okna i dveře mahagon, podlahy plovoucí a keramická dlažba. Vytápění zajišťuje tepelné čerpadlo voda - vzduch. Vlastní studna na pozemku. V obci se nachází veškerá občanská vybavenost: MŠ, ZŠ, obchod, pošta, restaurace, hřiště. Vynikající spojení MHD do Liberce (10min), autem do centra

CENA: (za nemovitost) **15 480 000,- Kč**

Informace o nemovitosti

| | |
|-----------------------|-----------------|
| Dispozice bytu | 5+kk |
| Číslo podlaží v domě | 2 |
| Počet podlaží objektu | 1 |
| Druh objektu | cihlová |
| Stav objektu | velmi dobrý |
| Vlastnictví | osobní |
| Vybavení | balkon sklep |



Prodej bytu 5+kk, OV, Stráž nad Nisou (okres Liberec), ul. Zlatý kopec

Nemovitost nabízí



M&M reality holding a. s.

Krakovská 1675/2
Praha - Nové Město
11000

Realitní makléř



Kubásek Daniel

Telefon: 296 399 006
info@mmreality.cz

| | |
|-------------------------------|---|
| Umístění objektu | klidná část obce |
| Telekomunikace | Telefon Internet |
| Topení | Ústřední - dálkové Klimatizace Tepelné čerpadlo |
| Doprava | vlak silnice MHD autobus |
| Elektřina | 230 V 380 V |
| Voda | dálkový vodovod vlastní studna |
| Odpad | Městská kanalizace |
| Parkování | u domu (veřejné) |
| Orientace | Sever |
| Počet míst k parkování | 1 |
| Připojení na internet | Kabelové |
| Zdroj teplé vody | bojler |
| Ostatní | Garáž |
| Užitná plocha (m2) | 331 |
| Druh pozemku | zahrada |
| Inženýrské sítě | Vodovod |