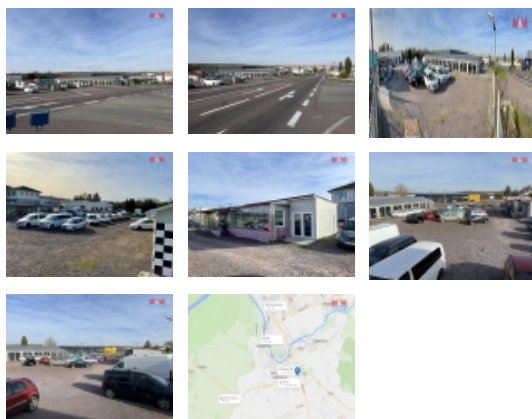


Pronájem pozemku , určený pro komerční výstavbu, Znojmo



## M&M reality holding, a.s.



### Nemovitost nabízí



**M&M reality holding a. s.**

Krakovská 1675/2  
Praha - Nové Město  
11000

### Pronájem komerčního pozemku, 1923 m?, Znojmo, ul. Evropská 8

ČÍSLO ZAKÁZKY: 890369 TYP ZAKÁZKY: pronájem

LOKALITA: Znojmo, Evropská 8

#### Pronájem komerčního pozemku, 1923 m?, Znojmo, ul. Evropská 8

Nabízíme k pronájmu rozlehlý komerční prostor o velikosti 1923m?, situovaný přímo u frekventované hlavní silnice spojující Znojmo s Vídní. Tento atraktivní prostor je ideální pro různé druhy podnikání, od provozu autobazaru, autopůjčovny, přes prodej okrasných kamenů a zahradních produktů, až po květinářství či prodej a pronájem strojů a zařízení. Vysoká průjezdnost zajišťuje skvělou viditelnost a přístup pro potenciální zákazníky.

Je zde i kancelářské zázemí.

Výhody lokality:

? Skvělá viditelnost a přístupnost ? prostor je ideálně umístěn u hlavní komunikace, což nabízí velký potenciál oslovit široké spektrum zákazníků, ať už z Česka nebo z Rakouska.

? Univerzální využití ? možnost využití pro různé podnikatelské záměry, což poskytuje značnou flexibilitu pro nájemce. Možné jako překladní nebo skladovací plochy, možnost vlastních úprav.

Neváhejte si zavolat o prohlídku ještě dnes.

**CENA:** (za měsíc) **40 000,- Kč**

### Informace o nemovitosti

Stav objektu	velmi dobrý
Vlastnictví	osobní
Vlastní pozemek (m2)	1923
Umístění objektu	centrum
Topení	Lokální - elektrické
Doprava	silnice MHD

Pronájem pozemku , určený pro komerční výstavbu, Znojmo

**Realitní makléř**



**Gorčík Michaela**

Telefon: 296 399 006

[info@mmreality.cz](mailto:info@mmreality.cz)

<b>Elektřina</b>	230 V 380 V
<b>Odpad</b>	Septik
<b>Občanská vybavenost</b>	Kompletní síť obchodů a služeb
<b>Parkování</b>	venkovní stání
<b>Zdroj teplé vody</b>	bojler
<b>Ostatní</b>	Plot
<b>Druh pozemku</b>	pro komerční výstavbu