

Prodej řadového RD, 88 m², Plzeň, Božkov (okres Plzeň-město)



M&M reality holding, a.s.



Prodej rodinného domu, 88 m², Plzeň, ul. Sušická

ČÍSLO ZAKÁZKY: 888611 TYP ZAKÁZKY: prodej

LOKALITA: Plzeň, Božkov (okres Plzeň-město), Sušická

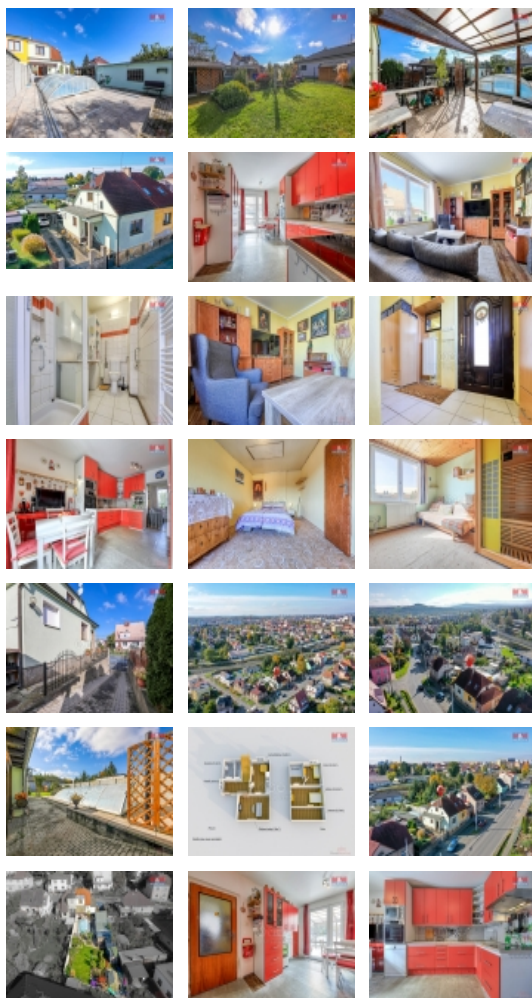
Prodej rodinného domu, 88 m², Plzeň, ul. Sušická

Nabízíme k prodeji rodinný dům 3+1 v klidné části Plzeň - Božkov, Sušická ulice na pozemku o celkové výměře 519 m². Nemovitost prošla od roku 2004 postupně rekonstrukcí a nabízí užitnou plochu 88 m². Dispozičně je dům rozdělený na přízemí, kde je vstupní chodba, obývací pokoj, kuchyně se vstupem na terasu, koupelnu se sprchovým koutem a toaletou. V patře jsou dva pokoje a možnost rozšíření obytné plochy o dvě místnosti v půdní vestavbě. Dům je napojen na veřejnou kanalizaci, vodovod a plyn. Vytápění zajišťuje elektrický kotel, ohřev vody bojlerem, umístěno ve sklepě, možnost obnovení plynového vytápění. K domu náleží okrasná zahrada s bazénem se slanou vodou, zastřešenou terasou se solární sprchou, garáží a přístřeškem na auto. Na zahradě je studna s užitkovou vodou na zalévání. Dům je ideální pro rodiny hledající klidné bydlení v blízkosti přírody, avšak s veškerou občanskou vybaveností. Doporučujeme prohlídku. S financováním v případě potřeby zdarma pomůže naše hypoteční centrum.

CENA: (za nemovitost) **7 254 100,- Kč**

Informace o nemovitosti

Počet podlaží objektu	1
Druh objektu	cihlová
Stav objektu	po rekonstrukci
Vlastnictví	osobní
Vlastní pozemek (m ²)	519
Vybavení	sklep zahrada
Umístění objektu	klidná část obce



Prodej řadového RD, 88 m2, Plzeň, Božkov (okres Plzeň-město)**Nemovitost nabízí****M&M reality holding a. s.**

Krakovská 1675/2
Praha - Nové Město
11000

Realitní makléř**Stupková Lenka**

Telefon: 296 399 006
info@mmreality.cz

Topení	Lokální - elektrické
Doprava	silnice MHD
Elektřina	230 V 380 V
Voda	dálkový vodovod vlastní studna
Odpad	Městská kanalizace
Plyn	Zaveden
Občanská vybavenost	Škola Školka Zdravotnická zařízení Pošta Supermarket Kompletní síť obchodů a služeb Kulturní zařízení Sportovní areál
Rok rekonstrukce	2010
Rok kolaudace	1945
Parkování	kryté stání
Počet míst k parkování	3
Zdroj teplé vody	bojler
Ostatní	Plot Garáž
Užitná plocha (m2)	88
Inženýrské sítě	Vodovod Kanalizace Plyn Elektřina
Poloha objektu	řadový

Prodej řadového RD, 88 m2, Plzeň, Božkov (okres Plzeň-město)