

Prodej rohového RD, 132 m², Vejprnice (okres Plzeň-sever)



M&M reality holding, a.s.



Prodej rodinného domu, 132 m², Vejprnice, ul. Josefa Žižky

ČÍSLO ZAKÁZKY: 891216 TYP ZAKÁZKY: prodej

LOKALITA: Vejprnice (okres Plzeň-sever), Josefa Žižky

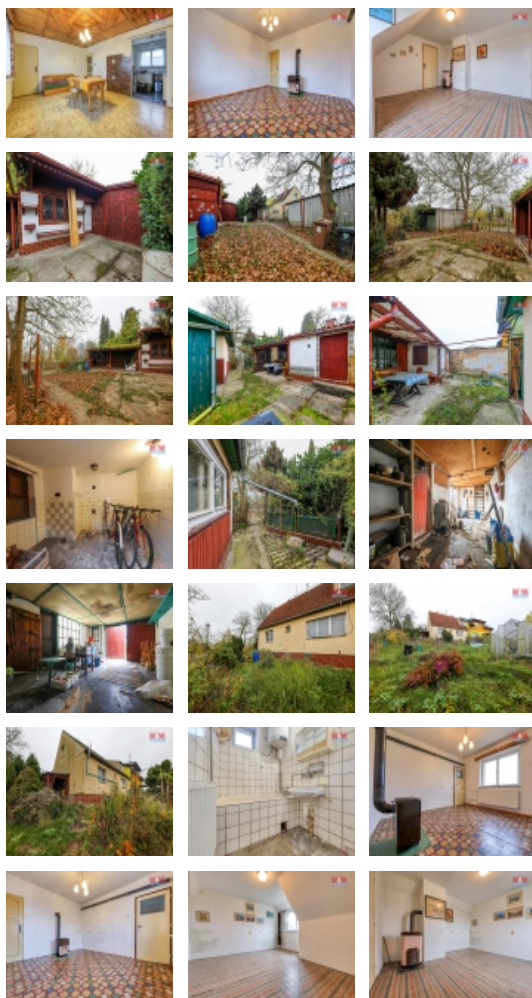
Prodej rodinného domu, 132 m², Vejprnice, ul. Josefa Žižky

Nabízíme prostorný rodinný dům 5+1 o velikosti 132,82 m² se zahradou 364 m², skleníkem a garáží v obci Vejprnice. V přízemí RD se nachází prostorná předsiň, komora, samostatné WC, koupelna, kuchyň a 3 pokoje. V chodbě je vstup do sklepa 8,79 m². V patře se nachází komora a dva pokoje. Vytápění domu je zde řešeno kombinací elektrického kotle a kamny na tuhá paliva - přízemí domu se vytápí elektrickým kotlem a pokoje v 1. patře kamny, protože tam nejsou radiátory. Je zde veřejný vodovod a veřejná kanalizace. Vejprnice nabízí veškerou občanskou vybavenost a rychlé spojení do Plzně. Pro prohlídku a více informací volejte makléře. S financováním Vám rádi pomůžeme.

CENA: (za nemovitost) **7 242 000,- Kč**

Informace o nemovitosti

Počet podlaží objektu	1
Druh objektu	smíšená
Stav objektu	dobrý
Vlastnictví	osobní
Vlastní pozemek (m ²)	752
Vybavení	sklep zahrada
Umístění objektu	okrajová zástavba
Telekomunikace	Internet
Topení	Lokální - tuhá paliva Lokální - elektrické Ústřední - dálkové
Doprava	vlak silnice autobus



Prodej rohového RD, 132 m², Vejprnice (okres Plzeň-sever)

Nemovitost nabízí



M&M reality holding a. s.

Krakovská 1675/2
Praha - Nové Město
11000

Realitní makléř



Gruberová Kateřina

Telefon: 296 399 006
info@mmreality.cz

Elektřina	230 V 380 V
Voda	dálkový vodovod
Odpad	Městská kanalizace
Občanská vybavenost	Škola Školka Zdravotnická zařízení Pošta Kompletní síť obchodů a služeb
Rok kolaudace	1960
Parkování	u domu (veřejné)
Počet míst k parkování	1
Zdroj teplé vody	bojler
Ostatní	Plot Garáž
Užitná plocha (m²)	132
Inženýrské sítě	Vodovod Kanalizace
Poloha objektu	rohový