

Prodej bytu 2+1, OV, Heřmanova Huť, Vlkyš (okres Plzeň-sever), ul. Sídliště



M&M reality holding, a.s.



Prodej bytu 2+1, 58 m², Heřmanova Huť, ul. Sídliště

ČÍSLO ZAKÁZKY: 889760 TYP ZAKÁZKY: prodej

LOKALITA: Heřmanova Huť, Vlkyš (okres Plzeň-sever), Sídliště

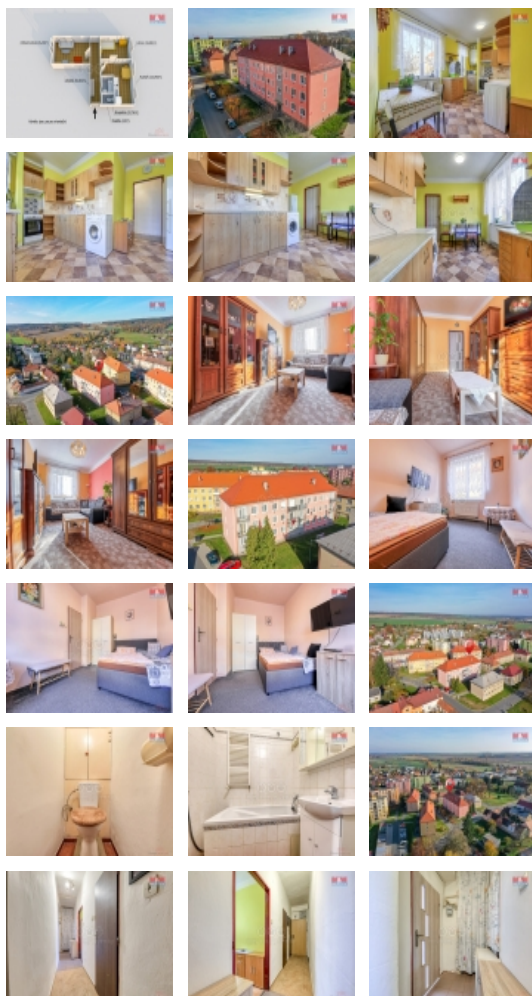
Prodej bytu 2+1, 58 m², Heřmanova Huť, ul. Sídliště

Nabízíme k prodeji zařízený byt 2+1 o užitné ploše 58 m², který se nachází v klidné části obce Vlkyš. Byt je situován v 1. patře revitalizovaného cihlového domu s celkem třemi nadzemními podlažími a jedním podzemním podlažím. Nemovitost je ve velmi dobrém stavu a nabízí dispozici tří místností. K bytu náleží dva prostorné sklepy o celkové ploše cca 10 m². V obci je veškerá občanská vybavenost a díky blízkému nájezdu na dálnici D5 je zajištěna výborná dopravní dostupnost. Klidná lokalita zaručuje příjemné a pohodové bydlení. Tento byt je ideální volbou pro ty, kteří hledají kombinaci klidu a dobré dostupnosti. Pro bližší informace, či domluvení prohlídky volejte makléře. Případné financování koupě hypotékou, vám pomohou řešit naši finanční specialisté.

CENA: (za nemovitost) **2 398 000,- Kč**

Informace o nemovitosti

| | |
|-----------------------|----------------------------|
| Dispozice bytu | 2+1 |
| Číslo podlaží v domě | 1 |
| Počet podlaží objektu | 1 |
| Druh objektu | cihlová |
| Stav objektu | velmi dobrý |
| Vlastnictví | osobní |
| Vybavení | sklep zahradka |
| Umístění objektu | klidná část obce |
| Topení | Lokální - plynové |
| Doprava | vlak silnice autobus |



Prodej bytu 2+1, OV, Heřmanova Huť, Vlkyš (okres Plzeň-sever), ul. Sídliště

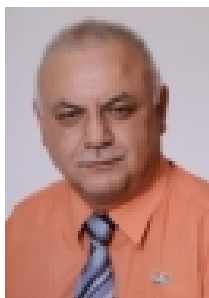
Nemovitost nabízí



M&M reality holding a. s.

Krakovská 1675/2
Praha - Nové Město
11000

Realitní makléř



Černohorský Karel

Telefon: 296 399 006
info@mmreality.cz

| | |
|-------------------------------|--|
| Elektřina | 230 V |
| Voda | dálkový vodovod |
| Odpad | Městská kanalizace |
| Plyn | Zaveden |
| Občanská vybavenost | Škola Školka Zdravotnická zařízení Pošta Kompletní síť obchodů a služeb Sportovní areál |
| Parkování | u domu (veřejné) |
| Orientace | |
| Počet míst k parkování | 3 |
| Zdroj teplé vody | kotel |
| Užitná plocha (m2) | 58 |
| Inženýrské sítě | Vodovod Kanalizace Plyn Elektřina |