

Prodej bytu 2+kk, DV, Varnsdorf (okres Děčín), ul. Karolíny Světlé



M&M reality holding, a.s.



Prodej bytu 2+kk ve Varnsdorfu, ul. Karolíny Světlé

ČÍSLO ZAKÁZKY: 884665 TYP ZAKÁZKY: prodej

LOKALITA: Varnsdorf (okres Děčín), Karolíny Světlé

Prodej bytu 2+kk ve Varnsdorfu, ul. Karolíny Světlé

Zrekonstruovaný byt 2+kk ve Varnsdorfu, 43 m², ul. Karolíny Světlé. Družstevní byt je světlý a nachází v 7. patře dobře udržovaného panelového domu. Byt disponuje novou kuchyňskou linkou včetně spotřebičů. V bytě jsou také nové podlahy a částečně i nové rozvody elektřiny. Přímou v bytě je také kumbál o velikosti cca 3,5 m², který lze využít jako prostornou šatnu. V předstíni najdete dostatek místa pro další úložné prostory. Koupelna je původní a nabízí tak možnost si ji vybudovat dle vlastních představ. Na patře najdete společnou sušárnu a k dispozici je také vlastní sklep. Bezproblémové parkování přímo u domu. V docházkové vzdálenosti je několik supermarketů, sportovišť, centrum města i krásná příroda. Byt je ideální jako investiční příležitost s možností pronájmu nebo jako startovací byt. V případě zájmu neváhejte kontaktovat realitního makléře.

CENA: (za nemovitost) **1 200 000,- Kč**

Nemovitost nabízí



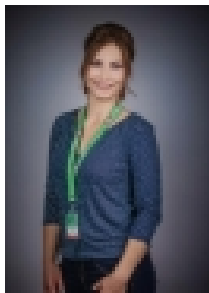
M&M reality holding a. s.

Krakovská 1675/2
Praha - Nové Město
11000

Informace o nemovitosti

| | |
|-----------------------|----------------|
| Dispozice bytu | 2+kk |
| Číslo podlaží v domě | 8 |
| Počet podlaží objektu | 1 |
| Druh objektu | panelová |
| Stav objektu | dobrý |
| Vlastnictví | družstevní |
| Vybavení | výtah sklep |
| Umístění objektu | sídlíště |

Prodej bytu 2+kk, DV, Varnsdorf (okres Děčín), ul. Karolíny Světlé

Realitní makléř**Petrová Dominika**

Telefon: 296 399 006

info@mmreality.cz

| | |
|-------------------------------|---|
| Topení | Ústřední - dálkové |
| Doprava | vlak silnice MHD autobus |
| Elektřina | 230 V |
| Voda | dálkový vodovod |
| Odpad | Městská kanalizace |
| Občanská vybavenost | Škola Školka Zdravotnická zařízení Pošta Kompletní síť obchodů a služeb |
| Parkování | u domu (veřejné) |
| Počet míst k parkování | 2 |
| Ostatní | Bezbariérový přístup Výtah |
| Užitná plocha (m2) | 43 |
| Inženýrské sítě | Vodovod |