

Prodej samostatného RD, 272 m<sup>2</sup>, Řepín (okres Mělník)



**M&M reality holding, a.s.**



## Prodej rodinného domu, 272 m<sup>2</sup>, Řepín, ul. Hlavní

ČÍSLO ZAKÁZKY: 847902 TYP ZAKÁZKY: prodej

LOKALITA: Řepín (okres Mělník), Hlavní

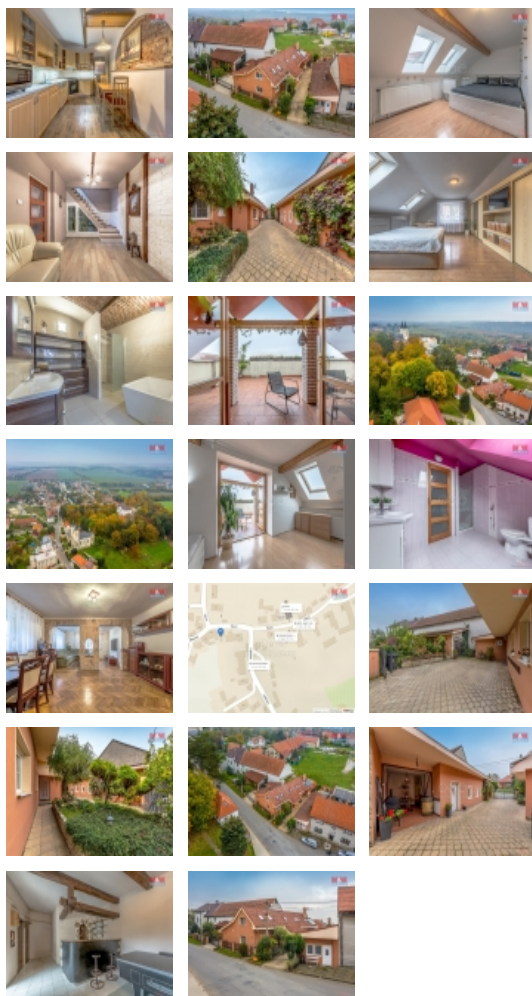
### Prodej rodinného domu, 272 m<sup>2</sup>, Řepín, ul. Hlavní

Výhradně nabízíme k prodeji rodinný dům s komerčním prostorem v srdci obce Řepín. Celková podlahová plocha domu činí 272 m<sup>2</sup> (4+1) s plochou parcely 801 m<sup>2</sup>. V přízemí jsou společné rodinné prostory - veranda, vstupní hala, obývací pokoj, kuchyně, spíž, koupelna s vanou i sprchovým koutem, oddělené WC a zabudovaným teráriem. V patře se nachází celkem 3 ložnice, šatna, menší kuchyňský kout, koupelna se sprchovým koutem, WC a rozsáhlá terasa. Okna domu jsou situována na západ. K domu dále patří přístavba s prostory pivnice se zázemím, výminkou s vlastním vstupem z ulice o dispozici 1+1. K parkování slouží zastřešená garáž s dílnou a půdním prostorem. K domu dále náleží zastřešené venkovní posezení, dále posezení pod pergolou, sklep, malá předzahrádka a zapuštěný bazén. Topení a ohřev vody je zajištěno automatickým kotlem na tuhá paliva a solárními panely. Stavby jsou ohraničeny kovaným plotem s jednou elektricky ovladatelnou branou a dvěma manuálními. Pro více informací kontaktujte makléře

CENA: (za nemovitost) **9 900 000,- Kč**

### Informace o nemovitosti

Počet podlaží objektu	1
Druh objektu	smíšená
Stav objektu	velmi dobrý
Vlastnictví	osobní
Vlastní pozemek (m <sup>2</sup> )	801
Vybavení	zahrada
Umístění objektu	centrum



Prodej samostatného RD, 272 m<sup>2</sup>, Řepín (okres Mělník)

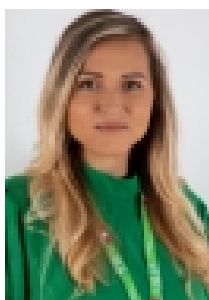
**Nemovitost nabízí**



**M&M reality holding a. s.**

Krakovská 1675/2  
Praha - Nové Město  
11000

**Realitní makléř**



**Špačková Kateřina**

Telefon: 296 399 006  
[info@mmreality.cz](mailto:info@mmreality.cz)

<b>Topení</b>	Lokální - tuhá paliva Ústřední - dálkové
<b>Doprava</b>	silnice autobus
<b>Elektřina</b>	230 V 380 V
<b>Voda</b>	dálkový vodovod
<b>Odpad</b>	Městská kanalizace
<b>Rok rekonstrukce</b>	2016
<b>Rok kolaudace</b>	1890
<b>Parkování</b>	u domu (veřejné)
<b>Počet míst k parkování</b>	8
<b>Zdroj teplé vody</b>	kotel bojler
<b>Ostatní</b>	Plot
<b>Užitná plocha (m<sup>2</sup>)</b>	272
<b>Inženýrské sítě</b>	Vodovod Kanalizace
<b>Poloha objektu</b>	samostatný