

Prodej bytu 3+1, OV, Lomnice (okres Brno-venkov), ul. Tišnovská



**M&M realty holding, a.s.**



## Prodej bytu 3+1, 63 m<sup>2</sup>, se zahradou, Lomnice, ul. Tišnovská

ČÍSLO ZAKÁZKY: 881094 TYP ZAKÁZKY: prodej

LOKALITA: Lomnice (okres Brno-venkov), Tišnovská

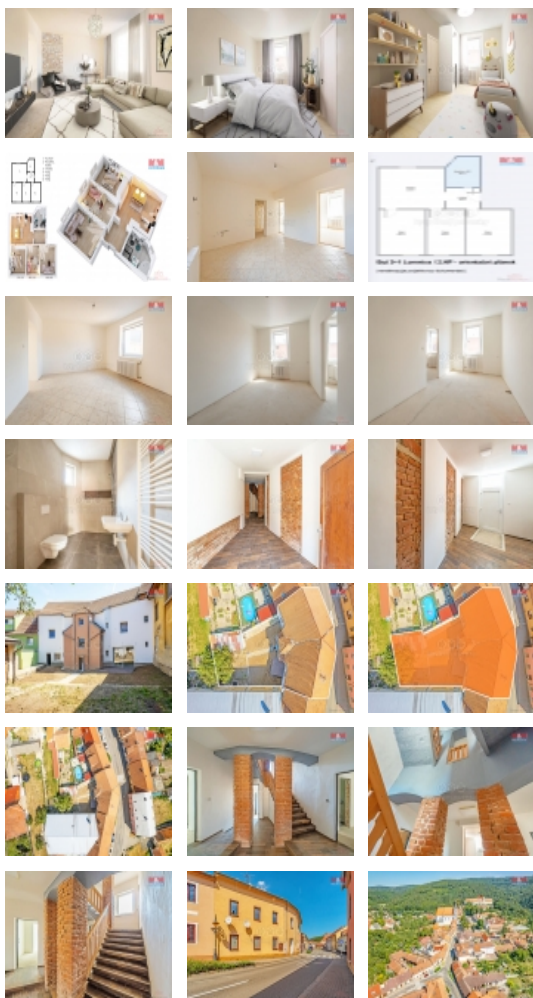
### Prodej bytu 3+1, 63 m<sup>2</sup>, se zahradou, Lomnice, ul. Tišnovská

Nabízíme k prodeji novostavbu bytu 3+1 v městysu Lomnice u Tišnova. Součástí ceny bytu je také část sklepního, půdního a zahradního prostoru, což skvěle doplní vaše bydlení i relax. Velkou výhodou bytu je možnost rozšíření na mezonet, vlastní elektro kotel, nová plastová okna, radiátory a mnoho dalšího. Dále samostatná spíž na chodbě, k užívání půdní a sklepní prostory a zahrada. Tento moderní byt je součástí nově zrekonstruovaného domu, kde si nový majitel může vybrat povrchy podlah, dveře včetně obložek, zásuvky, vypínače a koupelnu dle vlastních preferencí. Koupelnu lze kompletně zařídit masážní vanou, umyvadlem a koupelnovými bateriemi a vše může být dokončeno do 4 týdnů, takže se můžete těšit z nového bydlení. V bezprostřední blízkosti domu je veškerá občanská vybavenost včetně školy, školky a dalších. Uvedená cena je před dokončením, cena po dokončení bude 5081730 Kč. Více informací rádi sdělíme nejlépe osobně. S financováním vám rádi pomůžeme.

CENA: (za nemovitost) **4 780 000,- Kč**

### Informace o nemovitosti

Dispozice bytu	3+1
Číslo podlaží v domě	2
Počet podlaží objektu	1
Druh objektu	cihlová
Stav objektu	novostavba
Vlastnictví	osobní
Vybavení	sklep



Prodej bytu 3+1, OV, Lomnice (okres Brno-venkov), ul. Tišnovská

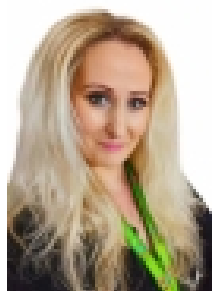
### Nemovitost nabízí



### M&M reality holding a. s.

Krakovská 1675/2  
Praha - Nové Město  
11000

### Realitní makléř



### Haráková Simona

Telefon: 296 399 006  
[info@mmreality.cz](mailto:info@mmreality.cz)

<b>Umístění objektu</b>	centrum
<b>Topení</b>	Lokální - elektrické Ústřední - dálkové
<b>Doprava</b>	silnice MHD autobus
<b>Elektřina</b>	230 V
<b>Voda</b>	dálkový vodovod
<b>Odpad</b>	Městská kanalizace
<b>Plyn</b>	Na hranici
<b>Občanská vybavenost</b>	Škola Školka Zdravotnická zařízení Pošta Kompletní síť obchodů a služeb
<b>Parkování</b>	u domu (veřejné)
<b>Zdroj teplé vody</b>	bojler
<b>Užitná plocha (m2)</b>	63
<b>Inženýrské sítě</b>	Vodovod Kanalizace