

Prodej pozemku , určený k výstavbě RD, Česká Třebová (okres Ústí nad Orlicí)



M&M reality holding, a.s.



Prodej pozemku k bydlení, 3497 m², Česká Třebová

ČÍSLO ZAKÁZKY: 892709 TYP ZAKÁZKY: prodej

LOKALITA: Česká Třebová (okres Ústí nad Orlicí)

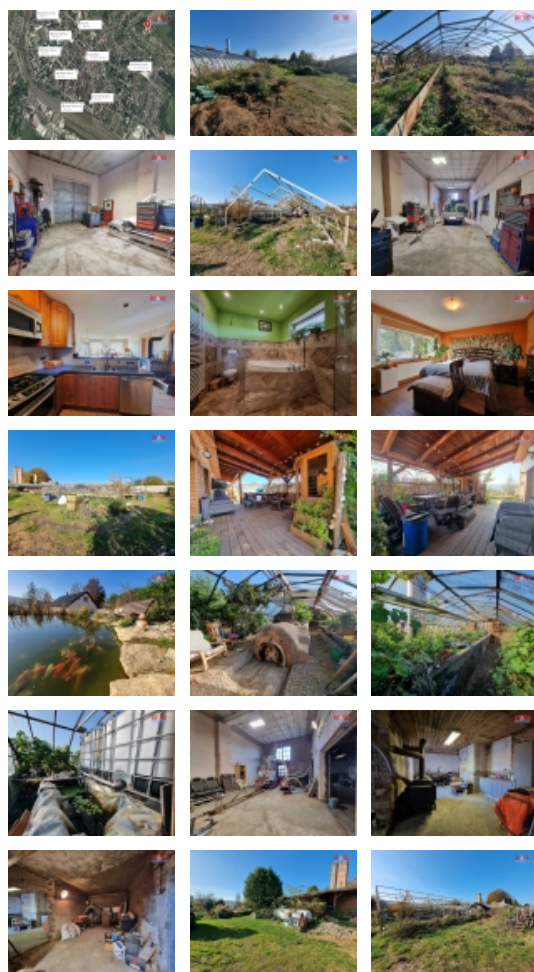
Prodej pozemku k bydlení, 3497 m², Česká Třebová

Nabízíme k prodeji pozemek v České Třebové o celkové ploše 3497 m², z toho je 512 m² zastavěná plocha. Najdete zde dostatek místa pro manipulaci a parkování. Zastavěná plocha je evidována jako OV, což umožňuje širokou škálu využití - od administrativních budov až po výrobně skladovací či prodejní prostory. Na pozemku se nachází také 8 nádrží, které své využití mohou najít například jako odpad pro mobilheimy. Obytná část má dispozici 3+kk. Nachází se zde i prostorná garáž se 70 m² užitné plochy a se stropy ve výšce 4,2 m, což Vám umožňuje široké využití. Dále tu jsou zděné prostory, velký sklep a na pozemku dvě velké konstrukce skleníků. Část budovy je již v rekonstrukci, díky čemuž máte možnost zde ihned bydlet a nemovitost si dále přizpůsobit dle vlastních potřeb. Pro více informací či domluvení prohlídky kontaktujte makléřku. S financováním Vám rád pomůže náš finanční specialista.

CENA: (za nemovitost) **13 499 000,- Kč**

Informace o nemovitosti

Stav objektu	dobrý
Vlastnictví	osobní
Vlastní pozemek (m ²)	3497
Vybavení	lodžie sklep
Umístění objektu	klidná část obce
Topení	Lokální - tuhá paliva Ústřední - dálkové Jiné
Doprava	silnice



Prodej pozemku , určený k výstavbě RD, Česká Třebová (okres Ústí nad Orlicí)

Nemovitost nabízí



M&M reality holding a. s.

Krakovská 1675/2
Praha - Nové Město
11000

Realitní makléř



Žáková Michaela

Telefon: 296 399 006
info@mmreality.cz

Elektřina	230 V 380 V
Voda	dálkový vodovod
Odpad	Septik
Plyn	Zaveden
Občanská vybavenost	Škola Školka Zdravotnická zařízení Pošta Kompletní síť obchodů a služeb Kulturní zařízení
Parkování	u domu (veřejné)
Zdroj teplé vody	kotel bojler
Ostatní	Plot Garáž
Druh pozemku	pro bydlení
Inženýrské sítě	Vodovod Plyn Elektřina