

Prodej bytu 3+1, 66 m², OV, Špindlerův Mlýn, Bedřichov (okres Trutnov)



Prodej slunného bytu 3+1 s lodžii a výhledem ve Špindlerově Mlýně

ČÍSLO ZAKÁZKY: 925650 TYP ZAKÁZKY: prodej

LOKALITA: Špindlerův Mlýn, Bedřichov (okres Trutnov)

Prodej slunného bytu 3+1 s lodžii a výhledem ve Špindlerově Mlýně

Ráda bych Vám představila slunný byt o dispozici 3+1 v osobním vlastnictví, s podlahovou plochou 66,54 m a prostornou lodžii o velikosti 9 m. Byt se nachází ve velmi atraktivní a žádané lokalitě Bedřichov ve Špindlerově Mlýně, ve 3. patře zděného bytového domu, odkud se nabízí nádherný výhled na sjezdovku Hromovku, Labskou přehradu a okolní lesy.

Dispozice bytu:

- Vstupní chodba: Samostatné vstupy do ložnice, obývacího pokoje, koupelny, odděleného WC a chodbičky vedoucí do jídelny a kuchyňského koutu.
 - Obývací pokoj: Vstup na jižně orientovanou lodžii, která se rozprostírá po celé délce obývacího pokoje a ložnice. Díky této orientaci si můžete užívat sluneční paprsky po celý den.
 - K bytu náleží sklep v suterénu domu o velikosti 3,6 m.
- Celková užitná plocha bytu, včetně lodžie a sklepa, činí 75,78 m.

Byt prošel částečnou rekonstrukcí kuchyňského koutu a koupelny. Pod koberci jsou zachovalé parkety, okna jsou plastová dvojskla a nová akumulční kamna.

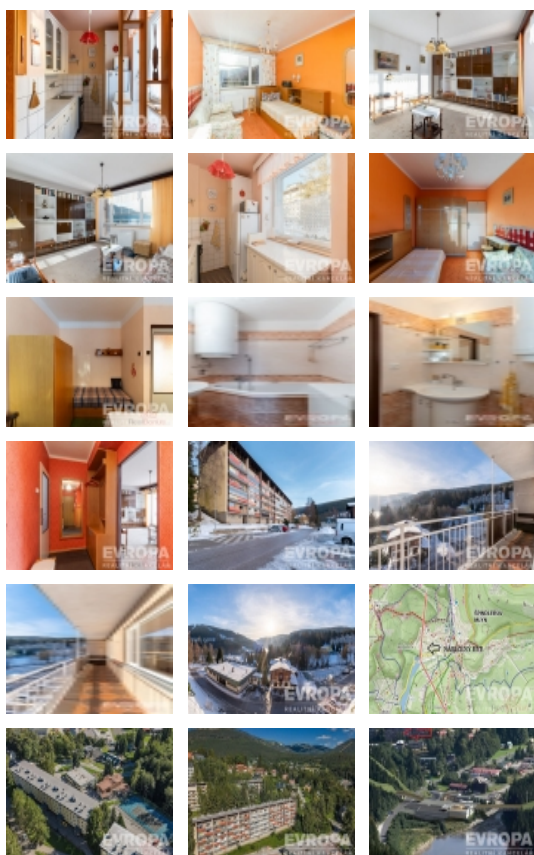
Parkování před domem vyhrazené pouze pro vlastníky bytů na pozemku spravovaném a udržovaném městem.

Po dokončení plánované výstavby lanovky, která propojí svahy Medvědí a Svatý Petr, bude byt v těsné blízkosti lyžařské sjezdovky. V blízkosti domu se nachází mateřská školka, dětské hřiště, sportovní hřiště - v zimě upravované na veřejné kluziště, skibusová zastávka přímo před domem.

Plná občanská vybavenost v centru Špindlerova Mlýna v docházkové vzdálenosti cca 10min

V případě zájmu mne neváhejte kontaktovat, ráda Vám sdělím více informací a byt předvedu. Prohlídka, kterou doporučuji, je po domluvě možná i o víkendech.

CENA: (za nemovitost) **8 200 000,- Kč**



Nemovitost nabízí

evropa services czech

U Zvonařky 358/10
Praha 2

Prodej bytu 3+1, 66 m², OV, Špindlerův Mlýn, Bedřichov (okres Trutnov)

Realitní makléř



Lenka Erlebachová

Mobil: +420 734 267 713

lenka.erlebachova@rkevropa.cz

Informace o nemovitosti

Dispozice bytu	3+1
Číslo podlaží v domě	4
Počet podlaží objektu	5
Celková podlahová plocha (m ²)	66
Druh objektu	cihlová
Stav objektu	dobrý
Energetická třída	D - Méně úsporná
Vlastnictví	osobní
Vlastní pozemek (m ²)	1
Lodžie (m ²)	9
Plocha sklepu (m ²)	4
Vybaveno	Nezařízeno
Odpad	Městská kanalizace
Plyn	Zaveden
Užitná plocha (m ²)	63
Počet bytů - celkem	65