

Prodej samostatného RD, 120 m², Havířov, Prostřední Suchá (okres Karviná)



M&M realty holding, a.s.



Nemovitost nabízí



M&M realty holding a. s.

Krakovská 1675/2
Praha - Nové Město
11000

Prodej rodinného domu, 120 m², Havířov - Prostřední Suchá

ČÍSLO ZAKÁZKY: 889626 TYP ZAKÁZKY: prodej

LOKALITA: Havířov, Prostřední Suchá (okres Karviná), Stará

Prodej rodinného domu, 120 m², Havířov - Prostřední Suchá

Hledáte rodinný dům s velkou zahradou a stodolou k rekonstrukci? Nabízíme Vám ve výhradním zastoupení k prodeji samostatně stojící rodinný dům v klidné části obce Prostřední Suchá. Dům je postaven z cihel a nachází se na pozemku o velikosti 3801 m². Nemovitost má jedno podlaží a disponuje třemi místnostmi. Užitná plocha domu se stodolou činí 120 m². Stav nemovitosti je dobrý, což umožňuje případné úpravy dle vlastních představ. Díky své poloze nabízí dům klidné bydlení s dostatkem soukromí a zároveň snadnou dostupnost do centra obce. Pro více informací a prohlídku nás neváhejte kontaktovat.

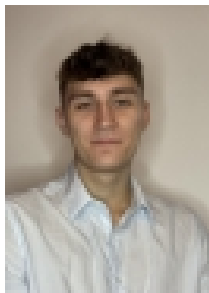
CENA: (za nemovitost) **3 290 000,- Kč**

Informace o nemovitosti

Počet podlaží objektu	1
Druh objektu	cihlová
Stav objektu	dobrý
Vlastnictví	osobní
Vlastní pozemek (m ²)	3801
Umístění objektu	klidná část obce
Topení	Lokální - elektrické
Doprava	silnice
Elektřina	230 V 380 V
Voda	dálkový vodovod vlastní studna
Odpad	Septik

Prodej samostatného RD, 120 m2, Havířov, Prostřední Suchá (okres Karviná)

Realitní makléř



Prus Tomáš

Telefon: 296 399 006

info@mmreality.cz

Parkování	venkovní stání
Počet míst k parkování	2
Ostatní	Plot Garáž
Užitná plocha (m2)	120
Poloha objektu	samostatný