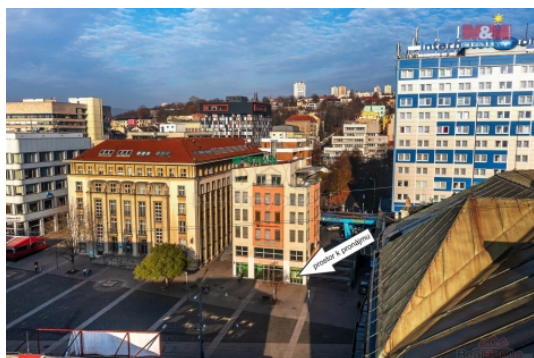


Pronájem obchodních prostor, Ústí nad Labem, Ústí nad Labem-centrum



**M&M reality holding, a.s.**



## Pronájem obchod a služby, 156 m<sup>2</sup>, Ústí nad Labem, Mírové nám.

ČÍSLO ZAKÁZKY: 892252 TYP ZAKÁZKY: pronájem

LOKALITA: Ústí nad Labem, Ústí nad Labem-centrum,  
Mírové náměstí

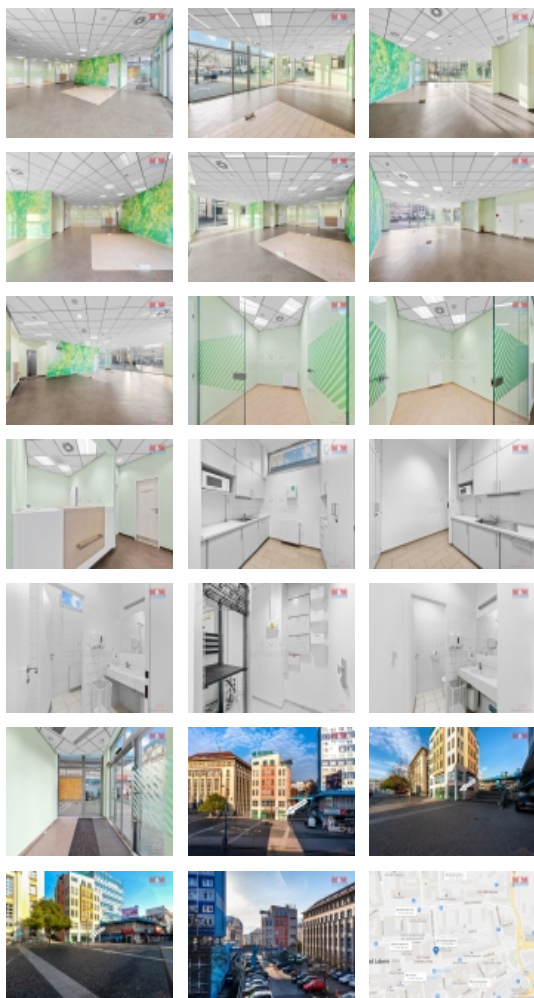
Pronájem obchod a služby, 156 m<sup>2</sup>, Ústí nad Labem, Mírové nám.

Žádné přání není nesplnitelné. Každý sen se může vyplnit. Stačí věřit a nebát se udělat mnohdy krok do neznáma, vykročit z komfortní zóny, opustit jistotu. Protože ke splněným cílům vedou nejklikatější cesty. Ale na vrcholu je ten nejkrásnější výhled. Ten vám sice v tuto chvíli asi úplně nenabídneme, ale za to vám nabídneme luxusní místo v samém srdci města Ústí nad Labem. Rozhodně budete na očích všem, což zajistí velké prosklené výlohy, které na vás z Mírového náměstí upozorní. Právě zde se totiž může vaše společnost již zítra prezentovat. Prostory k pronájmu jsou nejen klimatizované, ale především zařízené k pohodlnému fungování jakékoliv firmy. Stačí jen nastěhovat nábytek a můžete začít. Pokud chcete investovat do svého snu, rozjet vaši novou firmu, či stávající rozšířit, přestěhovat na lepší místo, není výhodnější nabídky než právě této. A je jedno, zda jste z realitní kanceláře, banky, pojišťovny, sen je sen. A my vám ho pomůžeme splnit. Možná ještě dnes, nejspíše zítra.

CENA: (za měsíc) **70 000,- Kč**

### Informace o nemovitosti

Číslo podlaží v domě	1
Počet podlaží objektu	6
Stav objektu	velmi dobrý
Vlastnictví	osobní
Vlastní pozemek (m <sup>2</sup> )	290
Umístění objektu	centrum



Pronájem obchodních prostor, Ústí nad Labem, Ústí nad Labem-centrum

**Nemovitost nabízí**



**M&M reality holding a. s.**

Krakovská 1675/2  
Praha - Nové Město  
11000

**Realitní makléř**



**Krsek Tomáš**

Telefon: 296 399 006  
[info@mmreality.cz](mailto:info@mmreality.cz)

<b>Telekomunikace</b>	Internet
<b>Topení</b>	Ústřední - dálkové
<b>Doprava</b>	silnice MHD
<b>Elektřina</b>	230 V
<b>Voda</b>	dálkový vodovod
<b>Odpad</b>	Městská kanalizace
<b>Občanská vybavenost</b>	Škola Školka Zdravotnická zařízení Pošta Kompletní síť obchodů a služeb Kulturní zařízení
<b>Parkování</b>	u domu (veřejné)
<b>Počet míst k parkování</b>	50
<b>Ostatní</b>	Bezbariérový přístup
<b>Užitná plocha (m2)</b>	156
<b>Inženýrské sítě</b>	Vodovod Kanalizace Elektřina
<b>Druh prostor</b>	Obchodní