

Prodej blokového RD, 106 m<sup>2</sup>, Ludgeřovice (okres Opava)



**M&M reality holding, a.s.**



## Prodej rodinného domu 3+kk, 106 m<sup>2</sup>, Ludgeřovice, ul. Lesní

ČÍSLO ZAKÁZKY: 868881 TYP ZAKÁZKY: prodej

LOKALITA: Ludgeřovice (okres Opava), Lesní

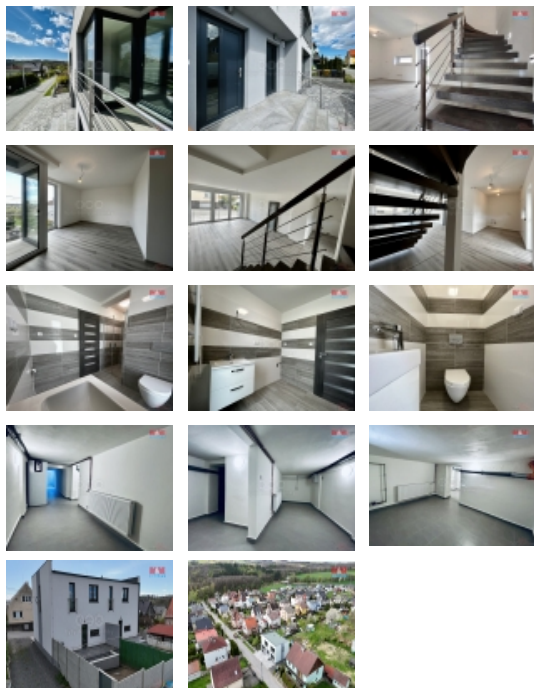
### Prodej rodinného domu 3+kk, 106 m<sup>2</sup>, Ludgeřovice, ul. Lesní

Nabízíme k prodeji exkluzivní dvoupodlažní podsklepený rodinný dům po rozsáhlé, zdařilé rekonstrukci dispozice 3+kk s užitnou plochou 106m<sup>2</sup> a s pozemkem o ploše 207m<sup>2</sup> v obci Ludgeřovice, situované na trase mezi městy Ostrava a Hlučín. Tento moderně řešený dům disponuje systémem vytápění pomocí tepelného čerpadla, alarmem a podlahami z vinylu. Bonusem domu je možnost realizace kuchyňské linky dle vlastních preferencí, kdy náklady v hodnotě 120.000,-Kč jsou již zahrnuty v prodejní ceně nemovitosti. Dům svojí velikostí poskytuje komfortní bydlení v blízkosti bohaté infrastruktury a zároveň nabízí únik od městského ruchu. Jelikož je dům je po vkusné rekonstrukci, zaručuje minimální potřebu dalších investic a okamžité nastěhování. Dalším bonusem domu je umístění v bloku s druhým domem 3+1 po rekonstrukci, jenž je t. č. rovněž nabízen samostatně k prodeji. Nenechte si ujít možnost stát se vlastníky tohoto krásného domova v oblíbené lokalitě Ludgeřovic. Nemovitost čeká na své nové majitele.

CENA: (za nemovitost) **7 242 000,- Kč**

### Informace o nemovitosti

Počet podlaží objektu	1
Druh objektu	cihlová
Stav objektu	po rekonstrukci
Vlastnictví	osobní
Vlastní pozemek (m <sup>2</sup> )	207
Vybavení	balkon sklep zahrada



Prodej blokového RD, 106 m<sup>2</sup>, Ludgeřovice (okres Opava)

**Nemovitost nabízí**



**M&M reality holding a. s.**

Krakovská 1675/2  
Praha - Nové Město  
11000

**Realitní makléř**



**Matykiewicz Dagmar**

Telefon: 296 399 006  
[info@mmreality.cz](mailto:info@mmreality.cz)

<b>Umístění objektu</b>	klidná část obce
<b>Topení</b>	Tepelné čerpadlo
<b>Doprava</b>	silnice
<b>Elektřina</b>	230 V 380 V
<b>Odpad</b>	Městská kanalizace
<b>Rok kolaudace</b>	2022
<b>Parkování</b>	u domu (veřejné)
<b>Počet míst k parkování</b>	1
<b>Zdroj teplé vody</b>	bojler
<b>Ostatní</b>	Plot
<b>Užitná plocha (m<sup>2</sup>)</b>	106
<b>Inženýrské sítě</b>	Vodovod Kanalizace
<b>Poloha objektu</b>	v bloku