

Prodej bytu 2+1, OV, Nové Město pod Smrkem (okres Liberec), ul. Ludvíkovská



**M&M realty holding, a.s.**



## Prodej bytu 2+1, 61 m<sup>2</sup>, Nové Město p.Smrkem, ul. Ludvíkovská

ČÍSLO ZAKÁZKY: 887199 TYP ZAKÁZKY: prodej

LOKALITA: Nové Město pod Smrkem (okres Liberec),  
Ludvíkovská

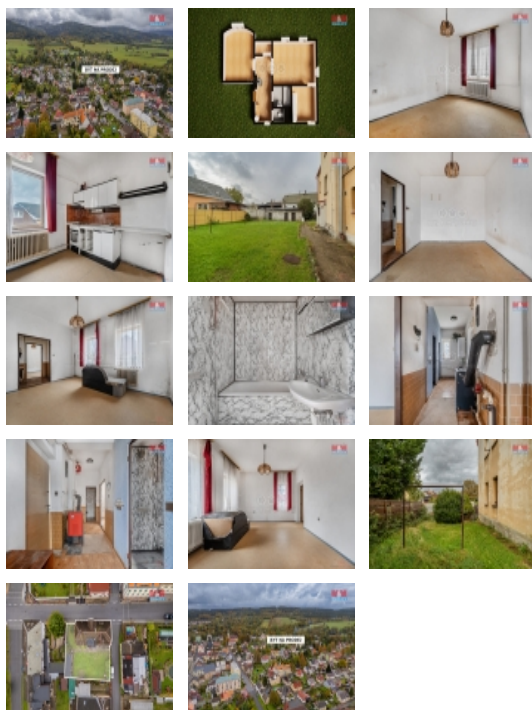
### Prodej bytu 2+1, 61 m<sup>2</sup>, Nové Město p.Smrkem, ul. Ludvíkovská

Nabízíme k prodeji byt 2+1 o rozloze 61 m<sup>2</sup>, situovaný ve 2. nadzemním podlaží cihlového domu v klidné části Nového Města pod Smrkem. Byt je před rekonstrukcí, což poskytuje budoucím majitelům jedinečnou příležitost přetvořit si interiér podle vlastních představ. Vytápění je řešeno kotlem na tuhá paliva a ohřev vody zajišťuje bojler. Součástí bytu je podíl na zahradě pro relaxaci, dále sklepní kóje, podíl na půdním prostoru a v neposlední řadě uzavíratelnou část ve zděném venkovním stavení využívaném jako sklady či dílny. Z oken se nabízí krásný výhled na městské lázně. Lokalita má veškerou občanskou vybavenost a je obklopena přírodou. Parkování je možné před domem. Ideální pro lidi, kteří chtějí utéct z panelových bytů a využít výhod bydlení se zahradou. Tato nemovitost je vhodná i jako investiční příležitost s výnosem z pronájmu 6-7 %. Kontaktujte nás pro více informací nebo domluvení prohlídky. Budeme se těšit.

CENA: (za nemovitost) **1 499 000,- Kč**

### Informace o nemovitosti

Dispozice bytu	2+1
Číslo podlaží v domě	2
Počet podlaží objektu	1
Druh objektu	cihlová
Stav objektu	před rekonstrukcí
Vlastnictví	osobní
Vybavení	sklep
Umístění objektu	klidná část obce



Prodej bytu 2+1, OV, Nové Město pod Smrkem (okres Liberec), ul. Ludvíkovská

### Nemovitost nabízí



### M&M reality holding a. s.

Krakovská 1675/2  
Praha - Nové Město  
11000

### Realitní makléř



### Galbavý Sebastián

Telefon: 296 399 006  
[info@mmreality.cz](mailto:info@mmreality.cz)

<b>Topení</b>	Lokální - plynové Lokální - tuhá paliva Lokální - elektrické
<b>Doprava</b>	vlak silnice autobus
<b>Elektřina</b>	230 V
<b>Voda</b>	dálkový vodovod
<b>Odpad</b>	Městská kanalizace
<b>Parkování</b>	u domu (veřejné)
<b>Zdroj teplé vody</b>	bojler
<b>Užitná plocha (m2)</b>	61
<b>Inženýrské sítě</b>	Vodovod Kanalizace Plyn