

Prodej samostatného RD, 238 m², Třešovice (okres Strakonice)



M&M reality holding, a.s.



Prodej rodinného domu, 238 m², Třešovice - Strakonice

ČÍSLO ZAKÁZKY: 839202 TYP ZAKÁZKY: prodej

LOKALITA: Třešovice (okres Strakonice)

Prodej rodinného domu, 238 m², Třešovice - Strakonice

RD postavený rodinou pro budoucí bydlení, které nebylo realizováno! Pouze 8 km od STRAKONIC.

Jedná se o nadstandardní patrový rodinný dům 5+1, podlahová plocha 238 m² s garáží a zahradou. Zastavěná plocha 119 m², sedlová střecha s pálenou krytinou. Dům je zděný - materiál od základů až po komín je od firmy HELUZ, tvárnice o síle 0,5 m jsou vyplněné tepelným materiálem. Okna, dveře - trojsklo s přípravou na venkovní žaluzie, síť proti hmyzu.

V 1.NP je garáž, chodba, kuchyň, krb, sprcha + WC, 2 pokoje a schodiště.

V 2.NP chodba, samostatné WC, balkon a dva pokoje, každý má svojí sprchu + WC + šatnu + pokoj s kuchyňským koutem.

Vytápění - podlahové, ústřední, teplovodní,

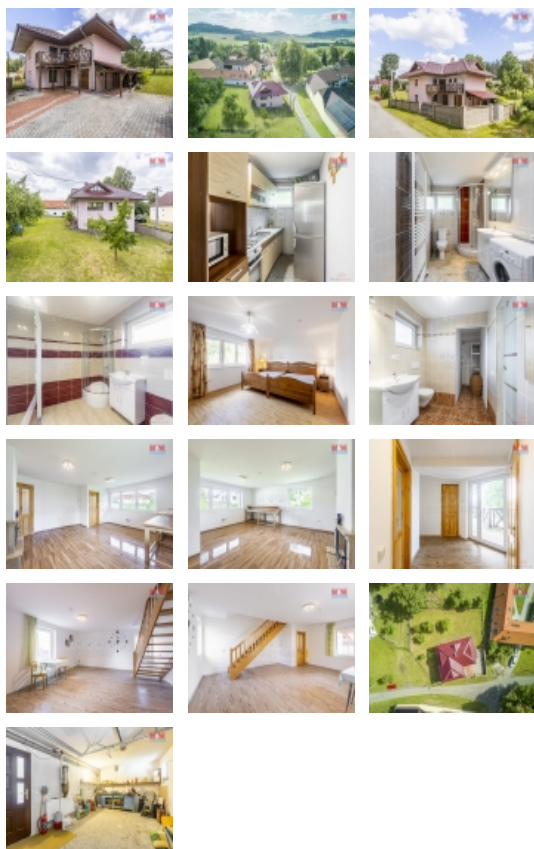
Zdroj - tepelné čerpadlo, voda ? vzduch.

Krb dotváří v zimním období pohodovou atmosféru. Dále je vybaven centrálním vysavačem. Součástí domu jsou zpevněné plochy ze zámkové dlažby, studna, garáž + stání a čistička odpadních vod.

CENA: (za nemovitost) **11 500 000,- Kč**

Informace o nemovitosti

Počet podlaží objektu	2
Druh objektu	cihlová
Stav objektu	novostavba
Vlastnictví	osobní
Vlastní pozemek (m ²)	811
Vybavení	balkon zahrada



Prodej samostatného RD, 238 m², Třešovice (okres Strakonice)

Nemovitost nabízí



M&M reality holding a. s.

Krakovská 1675/2
Praha - Nové Město
11000

Realitní makléř



Menšík Bohumír Martin

Telefon: 296 399 006
info@mmreality.cz

Umístění objektu	klidná část obce
Topení	Tepelné čerpadlo
Doprava	silnice autobus
Elektřina	230 V 380 V
Voda	dálkový vodovod vlastní studna
Odpad	Městská kanalizace
Rok kolaudace	2015
Parkování	venkovní stání
Počet míst k parkování	2
Zdroj teplé vody	bojler
Ostatní	Plot Bezbariérový přístup Garáž
Užitná plocha (m²)	238
Druh pozemku	zahrada
Inženýrské sítě	Vodovod Kanalizace Elektřina
Poloha objektu	samostatný