

Prodej bytu 3+1, OV, Vimperk, Vimperk III (okres Prachatice), ul. Špidrova



M&M realty holding, a.s.

Prodej bytu 3+1, 60 m², Vimperk, ul. Špidrova

ČÍSLO ZAKÁZKY: 881611 TYP ZAKÁZKY: prodej

LOKALITA: Vimperk, Vimperk III (okres Prachatice), Špidrova

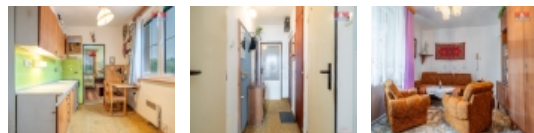
Prodej bytu 3+1, 60 m², Vimperk, ul. Špidrova

Nabízíme Vám ke koupi byt o dispozici 3+1 s užitnou plochou 60 m², nacházející se v okrajové části obce Vimperk v katastrálním území Pravětín. Byt se nachází na 1. podlaží třípodlažního domu se smíšenou konstrukcí. Dům disponuje jedním podzemním podlažím. Tento původní byt je ideální pro ty, kteří si chtějí interiér přizpůsobit svým představám a vytvořit si tak bydlení dle svých přání a potřeb. Lokalita nabízí veškerou občanskou vybavenost v blízkosti, včetně obchodů, škol, zdravotnických zařízení a dalších potřebných služeb. Výhodou je i dobrá dostupnost pracovních příležitostí v blízkém okolí. Neváhejte a přijďte si prohlédnout tuto zajímavou nemovitost, která je ideální jak pro vlastní bydlení, tak i jako investiční příležitost. Pro více informací a domluvení prohlídky nás neváhejte kontaktovat!

CENA: (za nemovitost) **2 300 000,- Kč**

Informace o nemovitosti

Dispozice bytu	3+1
Číslo podlaží v domě	1
Počet podlaží objektu	1
Druh objektu	smíšená
Stav objektu	velmi dobrý
Vlastnictví	osobní
Vybavení	balkon sklep
Umístění objektu	okrajová zástavba
Topení	Lokální - elektrické
Doprava	vlak silnice MHD autobus



Prodej bytu 3+1, OV, Vimperk, Vimperk III (okres Prachatice), ul. Špidrova

Nemovitost nabízí



M&M reality holding a. s.

Krakovská 1675/2
Praha - Nové Město
11000

Realitní makléř



Zpěvák Jan

Telefon: 296 399 006
info@mmreality.cz

Elektřina	230 V
Voda	dálkový vodovod
Odpad	Městská kanalizace
Plyn	Není
Občanská vybavenost	Škola Školka Zdravotnická zařízení Pošta Supermarket Kompletní síť obchodů a služeb Kulturní zařízení Sportovní areál
Rok kolaudace	1912
Parkování	venkovní stání
Orientace	
Zdroj teplé vody	bojler
Užitná plocha (m2)	60
Inženýrské sítě	Vodovod Kanalizace Elektřina