

Prodej samostatného RD, 140 m<sup>2</sup>, Luže (okres Chrudim)



## M&M reality holding, a.s.

### Prodej rodinného domu v Luži, ul. Husova

ČÍSLO ZAKÁZKY: 884984 TYP ZAKÁZKY: prodej

LOKALITA: Luže (okres Chrudim), Husova

#### Prodej rodinného domu v Luži, ul. Husova

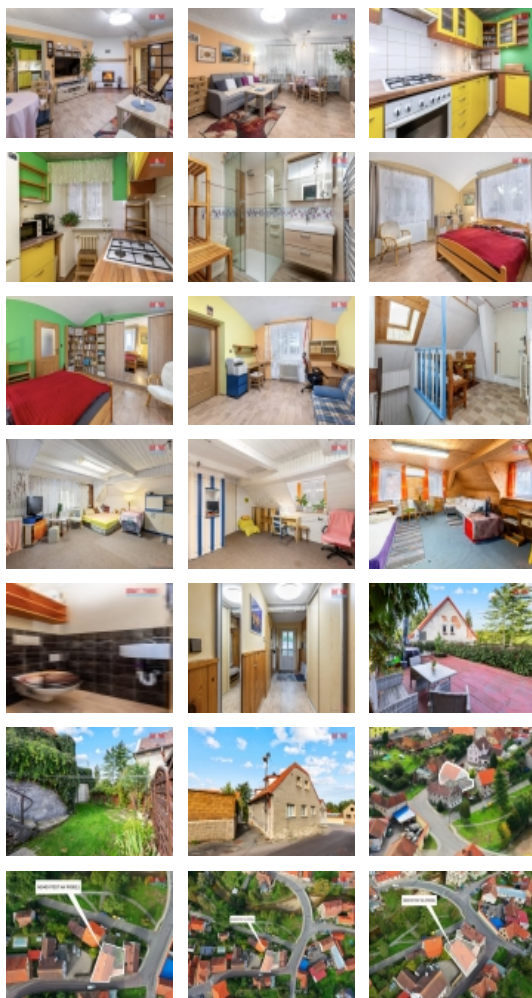
Nabízíme vám rodinný dům v Luži o dispozici 5+1 a podlahové ploše 140 m<sup>2</sup>. Dům prošel rekonstrukcí v letech 2018-2022 - nová koupelna, podlahy, dveře, nová okna s trojskly, střešní izolace, krytina Bramac, komín, plynový kotel. Dům je členěn na prostorný obývací pokoj s krbem, dvě ložnice, kuchyni, koupelnu, WC a dva pokoje v podkroví. Dům je vytápěn plynovým kotlem, krbem s teplovzdušnými rozvody, vodu ohřívá bojler. Na dům navazuje terasa, která je ideálním prostorem pro relax s rodinou a přáteli, a malá zahrádka. K domu náleží též dílna a garáž, dům je částečně podsklepený. Nabízí dostatek místa pro rodinné bydlení nebo spojení bydlení s podnikáním.

Luže je malebná obec obklopená krásnou přírodou, která nabízí spoustu možností trávení volného času. V Luži najdete veškerou občanskou vybavenost - školu, školku, obchody, restaurace, úřad, poštu, atd. Luže je 25 minut jízdy od Chrudimi, 20 od Vysokého Mýta a půl hodiny od Pardubic. Pro více informací kontaktujte prosím makléře.

CENA: (za nemovitost) **4 900 000,- Kč**

#### Informace o nemovitosti

Počet podlaží objektu	1
Druh objektu	kamenná
Stav objektu	dobrý
Vlastnictví	osobní
Vlastní pozemek (m <sup>2</sup> )	278
Vybavení	sklep zahrada
Umístění objektu	centrum



Prodej samostatného RD, 140 m<sup>2</sup>, Luže (okres Chrudim)

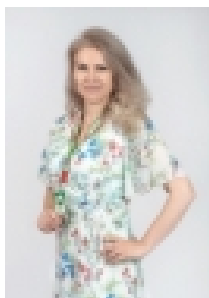
**Nemovitost nabízí**



**M&M reality holding a. s.**

Krakovská 1675/2  
Praha - Nové Město  
11000

**Realitní makléř**



**Pešoutová Jitka**

Telefon: 296 399 006  
[info@mmreality.cz](mailto:info@mmreality.cz)

<b>Topení</b>	Lokální - plynové Lokální - tuhá paliva Lokální - elektrické
<b>Doprava</b>	silnice autobus
<b>Elektřina</b>	230 V 380 V
<b>Voda</b>	dálkový vodovod
<b>Odpad</b>	Městská kanalizace
<b>Plyn</b>	Zaveden
<b>Občanská vybavenost</b>	Škola Školka Zdravotnická zařízení Pošta Kompletní síť obchodů a služeb
<b>Parkování</b>	venkovní stání
<b>Počet míst k parkování</b>	2
<b>Zdroj teplé vody</b>	bojler
<b>Ostatní</b>	Plot Garáž
<b>Užitná plocha (m<sup>2</sup>)</b>	140
<b>Inženýrské sítě</b>	Kanalizace Plyn
<b>Poloha objektu</b>	samostatný