

Prodej pozemku , určený pro komerční výstavbu, Praha 6



## M&M reality holding, a.s.



### Prodej, pozemku k bydlení, 1245 m2, Praha - Lysolaje

ČÍSLO ZAKÁZKY: 890983 TYP ZAKÁZKY: prodej

LOKALITA: Praha 6, Starodvorská

#### Prodej, pozemku k bydlení, 1245 m2, Praha - Lysolaje

Exkluzivně nabízíme k prodeji slunný pozemek na klidném místě v uzavřeném areálu, o výměře 1245 m2, včetně napojení na dopravní a technickou infrastrukturu. Pozemek se nachází v malebné městské části Praha - Lysolaje, odkud je krásný výhled do Lysolajského údolí. K pozemku vede pohodlná příjezdová cesta ze zámkové dlažby, která je soukromá pouze pro několik domů a je uzavřena dálkově ovládanou elektrickou branou. Přímo na pozemek jsou vedeny veškeré inženýrské sítě - elektřina, plyn, voda a kanalizace. Z této půvabné lokality je velice dobrá dostupnost do centra Prahy. V těsné blízkosti se nachází zastávka autobusu MHD. V místě je i veškerá občanská vybavenost, včetně základních a mateřských škol. K pozemku lze využít i projekt s vydaným stavebním povolením na výstavbu novostavby rodinného domu viz vizualizace. Prohlídky pozemku dle dohody. Hypotéku zařídíme.

CENA: (za nemovitost) **20 600 000,- Kč**

#### Nemovitost nabízí



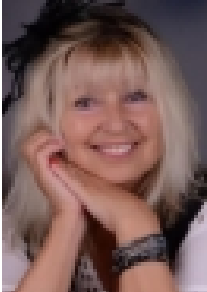
#### M&M reality holding a. s.

Krakovská 1675/2  
Praha - Nové Město  
11000

#### Informace o nemovitosti

Stav objektu	dobrý
Vlastnictví	osobní
Vlastní pozemek (m2)	1245
Umístění objektu	klidná část obce
Doprava	vlak silnice MHD autobus
Elektřina	na hranici pozemku

## Prodej pozemku , určený pro komerční výstavbu, Praha 6

**Realitní makléř**

&lt;![CDATA[ Jelínková ]]&gt;

&lt;![CDATA[ Jiřina ]]&gt;

Telefon: 296 399 006

&lt;![CDATA[ info@mmreality.cz ]]&gt;

<b>Voda</b>	dálkový vodovod na hranici
<b>Odpad</b>	Městská kanalizace Na hranici
<b>Plyn</b>	Zaveden Na hranici
<b>Občanská vybavenost</b>	Škola Školka Zdravotnická zařízení Pošta Kompletní síť obchodů a služeb
<b>Ostatní</b>	Plot
<b>Druh pozemku</b>	pro komerční výstavbu