

Prodej nájemního domu, Horní Čermná (okres Ústí nad Orlicí)



M&M reality holding, a.s.



Prodej nájemního domu, 3141 m², Horní Čermná

ČÍSLO ZAKÁZKY: 885048 TYP ZAKÁZKY: prodej

LOKALITA: Horní Čermná (okres Ústí nad Orlicí)

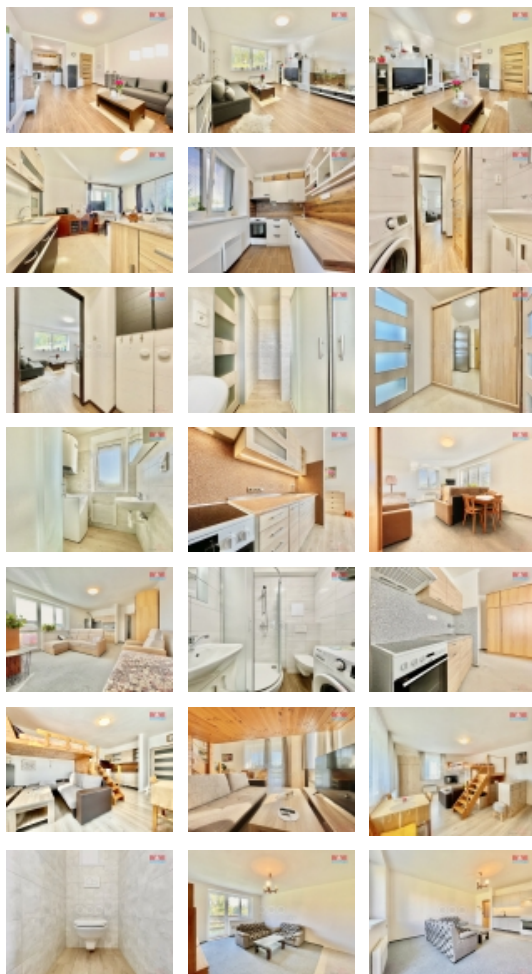
Prodej nájemního domu, 3141 m², Horní Čermná

Hledáte zajímavou nemovitost na klidném a slunném místě? Pak je tato určena přímo vám. Tento prostorný dům se nachází v klidné části obce Horní Čermná. Dvoupodlažní cihlová stavba nabízí ideální příležitost pro investici či vlastní bydlení. Dům v současné době disponuje 7 byty o velikosti 1+kk s příslušenstvím, které lze upravit dle potřeb nového majitele. Další byt je možný vybudovat z bývalé kanceláře. Součástí je také prostorná půda, která nabízí další prostor pro vybudování bytů. V podzemním podlaží je k dispozici sklepní prostor. Na pozemku o rozloze 2551 m² naleznete příjemnou zahradu, která poskytuje dostatek soukromí a je ideální pro odpočinek nebo případné venkovní aktivity. Nemovitost je v dobrém stavu a je připravena k okamžitému užívání či k úpravám dle individuálních potřeb. Skvělá poloha, klidná část obce jsou ideálními atributy, které společně vytvářejí unikátní příležitost. Neváhejte a kontaktujte mě pro více informací či sjednání prohlídky.

CENA: (za nemovitost) **9 540 000,- Kč**

Informace o nemovitosti

Číslo podlaží v domě	2
Počet podlaží objektu	1
Druh objektu	cihlová
Stav objektu	dobrý
Vlastnictví	osobní
Vlastní pozemek (m ²)	590
Vybavení	balkon sklep
Umístění objektu	klidná část obce



Prodej nájemního domu, Horní Čermná (okres Ústí nad Orlicí)

Nemovitost nabízí



M&M reality holding a. s.

Krakovská 1675/2
Praha - Nové Město
11000

Realitní makléř



Koutná Miroslava

Telefon: 296 399 006
info@mmreality.cz

Topení	Lokální - elektrické
Doprava	silnice
Elektřina	230 V 380 V
Voda	dálkový vodovod
Odpad	Městská kanalizace
Občanská vybavenost	Škola Školka Zdravotnická zařízení Pošta Kompletní síť obchodů a služeb
Rok rekonstrukce	2024
Rok kolaudace	1985
Parkování	venkovní stání
Počet míst k parkování	5
Zdroj teplé vody	bojler
Užitná plocha (m2)	450
Počet bytů - celkem	7
Inženýrské sítě	Vodovod Elektřina