

Prodej bytu 4+1, OV, Karlovy Vary, ul. Sládkova



M&M reality holding, a.s.



Prodej bytu 4+1, 95 m² se zahradou, K.Vary - Sládkova ul.

ČÍSLO ZAKÁZKY: 883563 TYP ZAKÁZKY: prodej

LOKALITA: Karlovy Vary, Sládkova

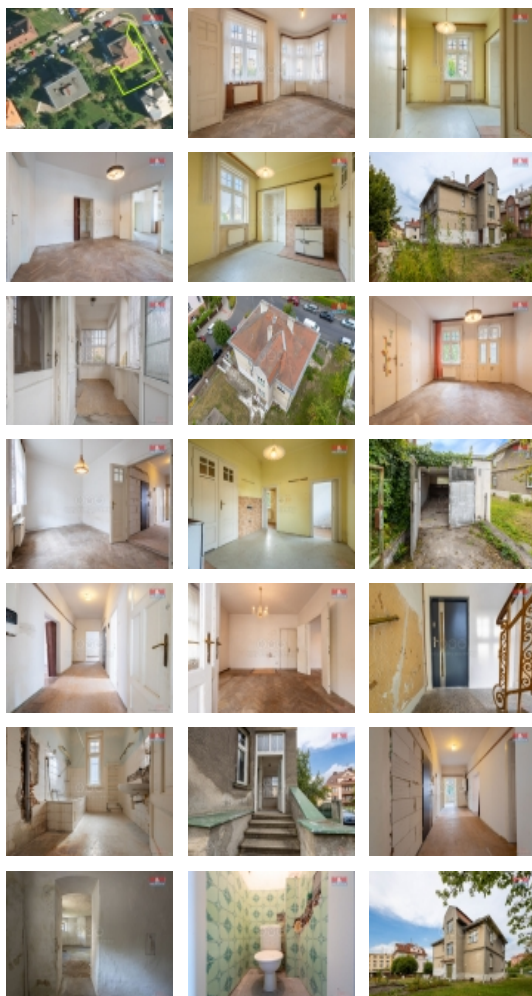
Prodej bytu 4+1, 95 m² se zahradou, K.Vary - Sládkova ul.

Nabízíme k prodeji celé patro domu - byt 95 m² v 1.patře cihlového domu ve vyhledávané prestižní lokalitě v K.Varech - Tuhnice, ul.Sládkova. Dům je v podílovém vlastnictví a má pouze dva byty, zahradu 772 m², která je rozdělena a každý majitel užívá svoji plochu 336 m². Na pozemku stojí garáž, které náleží k užívání majiteli tohoto bytu. Skvělá dispozice a umístění bytu v těsné blízkosti lázeňského centra města dělají tuto nabídku velmi zajímavou. Veškerá dostupná občanská vybavenost v docházkové vzdálenosti. Stav nemovitosti je před celkovou rekonstrukcí, dle požadavků budoucího majitele. Okna jsou plastová/ kromě lodžie/, kanalizace a voda je z řádu. Součástí jsou 3 sklepy v suterénu domu a polovina půdy. Pro další informace nás neváhejte kontaktovat.

CENA: (za nemovitost) **8 400 000,- Kč**

Informace o nemovitosti

| | |
|-----------------------|-----------------------------------|
| Dispozice bytu | 4+1 |
| Číslo podlaží v domě | 1 |
| Počet podlaží objektu | 1 |
| Druh objektu | cihlová |
| Stav objektu | dobrý |
| Vlastnictví | osobní |
| Vybavení | lodžie sklep |
| Umístění objektu | klidná část obce |
| Topení | Lokální - plynové |
| Doprava | vlak silnice MHD autobus |



Prodej bytu 4+1, OV, Karlovy Vary, ul. Sládkova

Nemovitost nabízí



M&M reality holding a. s.

Krakovská 1675/2
Praha - Nové Město
11000

Realitní makléř



Samcová Jana

Telefon: 296 399 006
info@mmreality.cz

| | |
|----------------------------|---|
| Elektřina | 230 V |
| Voda | dálkový vodovod |
| Odpad | Městská kanalizace |
| Plyn | Zaveden |
| Občanská vybavenost | Škola Školka Zdravotnická zařízení Pošta Kompletní síť obchodů a služeb |
| Parkování | u domu (veřejné) |
| Užitná plocha (m2) | 175 |
| Inženýrské sítě | Vodovod Plyn |