

Prodej samostatného RD, 500 m<sup>2</sup>, Vikantice (okres Šumperk)



## M&M reality holding, a.s.



### Prodej rodinného domu, 500 m<sup>2</sup>, Vikantice

ČÍSLO ZAKÁZKY: 882276 TYP ZAKÁZKY: prodej

LOKALITA: Vikantice (okres Šumperk)

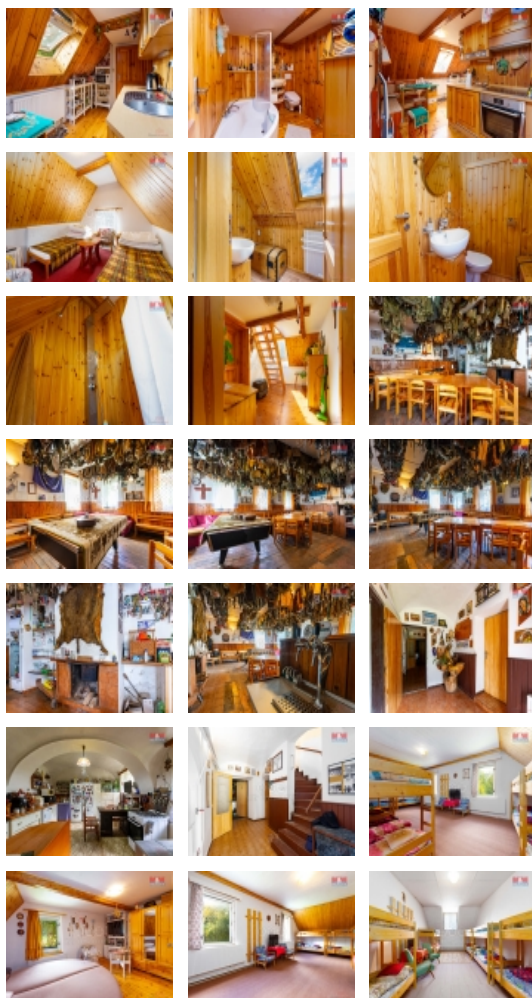
#### Prodej rodinného domu, 500 m<sup>2</sup>, Vikantice

Prodej velkého rodinného domu i se zařízením v klidné části obce Vikantice, na okraji vesnice uprostřed Rychlebských hor v těsném sousedství Jeseníků. Dům je cihlové konstrukce a skládá se ze tří nadzemních podlaží s celkovým počtem 10 místností. Užžitná plocha nemovitosti činí 500 m<sup>2</sup>, rozsáhlý pozemek o rozloze 2089 m<sup>2</sup>. Důležitou součástí domu trampský klub a lokál s krbem, kulečnick, kuchyně, pec, kamna což činí nemovitost ideální pro pořádání společenských akcí a setkání, možnost penzionu, hotelu. Pro ubytování zde najdete až 25 lůžek ve třech turistických místnostech. Je zde i byt, sociálky, ložnice a extra garsonka, v podkroví další prostory, poskytující další možnosti ubytování. Sauna. Dům disponuje také velkou garáží a skladem. Je samostatně postavený a nachází se v atraktivní a klidné lokalitě, s krásnými výhledy a okolní přírodou. Na pozemku rybník. Tato nabídka představuje ideální investiční příležitost pro podnikavé duše hledající místo pro rodinné bydlení i komerční využití.

CENA: (za nemovitost) **7 450 000,- Kč**

#### Informace o nemovitosti

Počet podlaží objektu	3
Druh objektu	cihlová
Stav objektu	dobrý
Vlastnictví	osobní
Vlastní pozemek (m <sup>2</sup> )	2089
Vybavení	zahrada
Umístění objektu	okrajová zástavba
Vybaveno	Nezařizeno
Topení	Lokální - tuhá paliva Lokální - elektrické Ústřední - dálkové



Prodej samostatného RD, 500 m2, Vikantice (okres Šumperk)

**Nemovitost nabízí**



**M&M reality holding a. s.**

Krakovská 1675/2  
Praha - Nové Město  
11000

**Realitní makléř**



<![CDATA[ Vařeková ]]>

<![CDATA[ Hana ]]>

Telefon: 296 399 006

<![CDATA[ info@mmreality.cz ]]>

<b>Doprava</b>	silnice autobus
<b>Elektřina</b>	230 V 380 V
<b>Voda</b>	vlastní studna
<b>Odpad</b>	Septik
<b>Parkování</b>	venkovní stání
<b>Zdroj teplé vody</b>	bojler
<b>Ostatní</b>	Bezbariérový přístup Garáž
<b>Užitná plocha (m2)</b>	500
<b>Druh pozemku</b>	zahrada
<b>Poloha objektu</b>	samostatný