

Prodej bytu atypický, DV, Jablonec nad Nisou, ul. Hvězdná



M&M reality holding, a.s.



Prodej bytu 5+1, 156 m2, v Jablonci nad Nisou, ul. Hvězdná

ČÍSLO ZAKÁZKY: 887546 TYP ZAKÁZKY: prodej

LOKALITA: Jablonec nad Nisou, Hvězdná

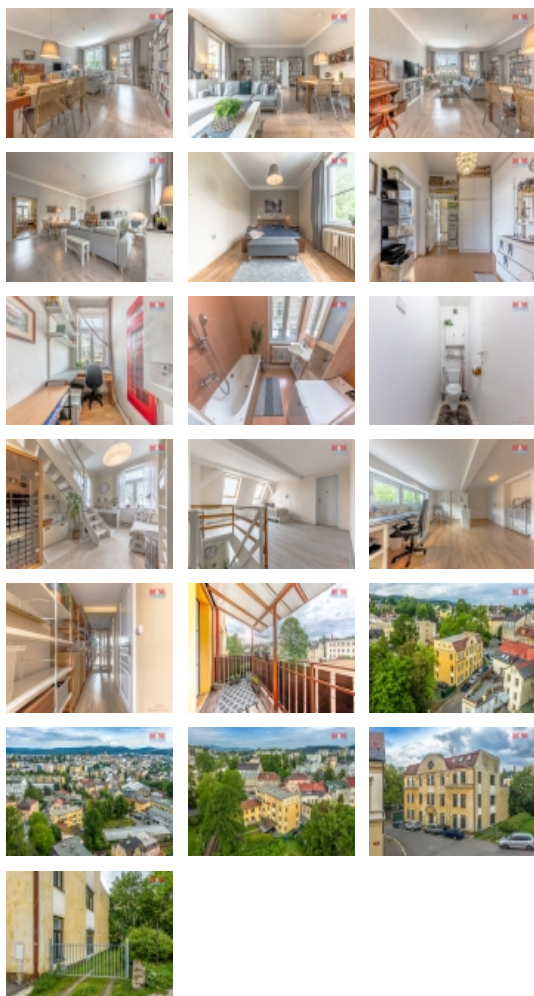
Prodej bytu 5+1, 156 m2, v Jablonci nad Nisou, ul. Hvězdná

Hledáte atypický byt v cihlovém domě s podílem na zahradě v blízkosti centra Jablonce nad Nisou? Tak právě pro vás máme v nabídce byt po velmi zdařilé a nadstandartní rekonstrukci o dispozici 5+1 o CP s příslušenstvím vč. svislých konstrukcí 156,6 m2. Byt ve 3.NP s obytným podkrovím. Velká vstupní chodba nás zavede do jednotlivých místností. Kuchyň s jídelní částí, koupelna, pracovna, ložnice a nadstandartní obývací pokoj se vstupem na terasu. Hala se schodištěm a vstupem do podkroví, kde jsou dva studentské pokoje se šatnou (9,4 m2). Vytápění a ohřev vody kombinovaným kotlem na plyn, podlahy PVC, vinyl a keramická dlažba. Byt prošel postupnou rekonstrukcí. Parkování na pozemku domu zabezpečeno branou. Veškerá občanská vybavenost v místě, více informací sdělíme na prohlídce.

CENA: (za nemovitost) **4 900 000,- Kč**

Informace o nemovitosti

Dispozice bytu	atypický
Číslo podlaží v domě	3
Počet podlaží objektu	1
Druh objektu	cihlová
Stav objektu	velmi dobrý
Vlastnictví	družstevní
Vybavení	sklep
Umístění objektu	klidná část obce
Topení	Lokální - plynové Lokální - kombinované



Prodej bytu atypický, DV, Jablonec nad Nisou, ul. Hvězdná

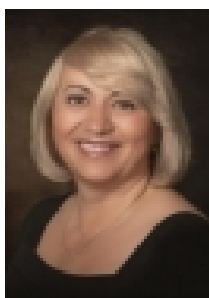
Nemovitost nabízí



M&M reality holding a. s.

Krakovská 1675/2
Praha - Nové Město
11000

Realitní makléř



<![CDATA[Beitlová]]>

<![CDATA[Renáta]]>

Telefon: 296 399 006

<![CDATA[info@mmreality.cz]]>

Doprava	vlak silnice MHD autobus
Elektřina	230 V
Voda	dálkový vodovod
Odpad	Městská kanalizace
Občanská vybavenost	Škola Školka Zdravotnická zařízení Pošta Kompletní síť obchodů a služeb
Rok rekonstrukce	2023
Parkování	u domu (veřejné)
Orientace	
Počet míst k parkování	2
Zdroj teplé vody	kotel
Užitná plocha (m2)	145
Inženýrské sítě	Vodovod Kanalizace Plyn