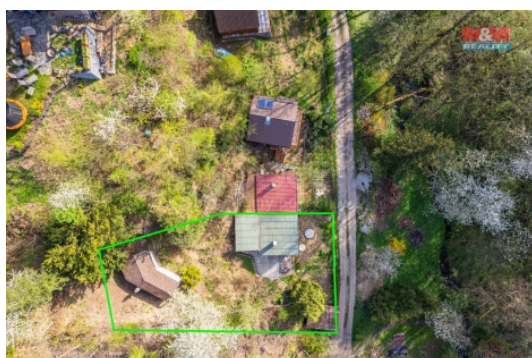


Prodej rekreačního objektu, Vranov, Doubravice 2.díl (okres Benešov)



## M&M reality holding, a.s.



### Prodej chaty, 38 m<sup>2</sup>, Vranov - Doubravice 2.díl

ČÍSLO ZAKÁZKY: 869723 TYP ZAKÁZKY: prodej

LOKALITA: Vranov, Doubravice 2.díl (okres Benešov)

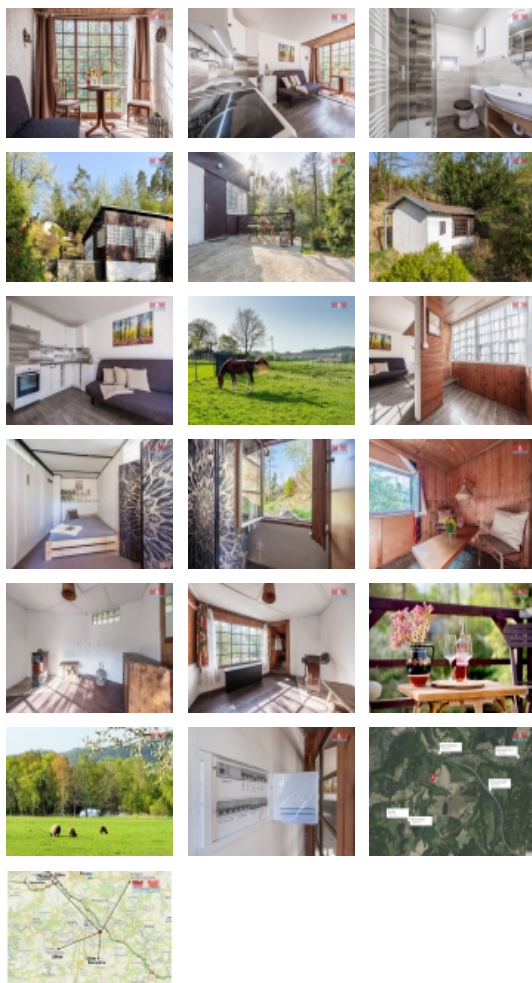
#### Prodej chaty, 38 m<sup>2</sup>, Vranov - Doubravice 2.díl

Představujeme Vám unikátní příležitost koupě této nemovitosti v klidné části Doubravice 2.díl, k.ú. Vranov u Čerčan. Jedná se o dvě chaty na pozemku o velikosti 328 m<sup>2</sup>. Jedna chata o dispozici 2+KK - obývací prostor s kuchyní, samostatnou ložnicí a koupelnou s WC. Druhá chatka je umístěna v horní části pozemku, kam se dostanete po kamenných schodech, kde může být ubytování pro hosty. Chata prošla výraznou rekonstrukcí - ČOV, voda a nová elektrika. Nemovitost se pyšní jedinečnou atmosférou, která umožňuje jejím obyvatelům užívat klid a soukromí v jednom z nejmalebnějších koutů obce. Zahradu okolo chaty poskytuje dostatek místa pro odpočinek, zahradničení nebo prostor pro hry dětí. Obec Doubravice se nachází 1,5 km od Vranova a 30 km od Prahy. Pro více informací a pro termín prohlídky volejte makléři.

CENA: (za nemovitost) **2 500 000,- Kč**

#### Informace o nemovitosti

Počet podlaží objektu	1
Druh objektu	smíšená
Stav objektu	velmi dobrý
Vlastnictví	osobní
Vlastní pozemek (m <sup>2</sup> )	328
Vybavení	zahradu
Umístění objektu	klidná část obce
Vybaveno	Nezařizeno
Topení	Lokální - tuhá paliva
Doprava	silnice MHD autobus



Prodej rekreačního objektu, Vranov, Doubravice 2.díl (okres Benešov)

**Nemovitost nabízí**



**M&M reality holding a. s.**

Krakovská 1675/2  
Praha - Nové Město  
11000

**Realitní makléř**



**Daič Novotná Lucie**

Telefon: 296 399 006  
[info@mmreality.cz](mailto:info@mmreality.cz)

<b>Elektřina</b>	230 V 380 V
<b>Voda</b>	vlastní studna
<b>Odpad</b>	ČOV pro celý objekt
<b>Rok rekonstrukce</b>	2023
<b>Parkování</b>	venkovní stání
<b>Počet míst k parkování</b>	1
<b>Zdroj teplé vody</b>	karma
<b>Ostatní</b>	Plot
<b>Užitná plocha (m2)</b>	38
<b>Komunikace</b>	betonová
<b>Poloha objektu</b>	řadový