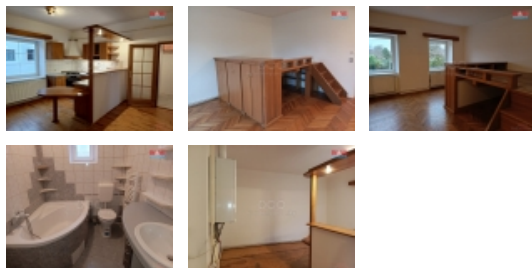


Pronájem bytu 2+kk, OV, Moravská Třebová (okres Svitavy), ul. 9. května



## M&M reality holding, a.s.



### Pronájem bytu 2+kk, 56 m<sup>2</sup>, se zahrádkou, Moravská Třebová

ČÍSLO ZAKÁZKY: 891879 TYP ZAKÁZKY: pronájem

LOKALITA: Moravská Třebová (okres Svitavy), 9. května

#### Pronájem bytu 2+kk, 56 m<sup>2</sup>, se zahrádkou, Moravská Třebová

Nabízíme k pronájmu útulný byt 2+kk o užitné ploše 56 m<sup>2</sup> v klidné části obce Moravská Třebová. Byt se nachází v prvním nadzemním podlaží cihlového domu, který poskytuje příjemné a klidné bydlení. Byt se skládá z obývacího prostoru propojeného s kuchyní, ložnice, koupelny a předsíně. K bytu náleží zahrádka za domem. Byt je v dobrém stavu ideální pro jednotlivce nebo páry hledající komfortní bydlení. K dispozici je také podzemní podlaží, které může sloužit jako úložný prostor. Lokalita poskytuje veškerou občanskou vybavenost a dobrou dopravní dostupnost. Pokud hledáte bydlení v klidném prostředí s dostatkem soukromí, je tento byt ideální volbou. K nájmu se hradí energie. Pro více informací nás neváhejte kontaktovat.

CENA: (za měsíc) **8 900,- Kč**

#### Nemovitost nabízí



#### M&M reality holding a. s.

Krakovská 1675/2  
Praha - Nové Město  
11000

#### Informace o nemovitosti

Dispozice bytu	2+kk
Číslo podlaží v domě	1
Počet podlaží objektu	1
Druh objektu	cihlová
Stav objektu	dobrý
Vlastnictví	osobní
Vybavení	sklep
Umístění objektu	klidná část obce
Topení	Lokální - plynové
Doprava	vlak silnice MHD autobus

Pronájem bytu 2+kk, OV, Moravská Třebová (okres Svitavy), ul. 9. května

### Realitní makléř



### Křemenák Roman

Telefon: 296 399 006

[info@mmreality.cz](mailto:info@mmreality.cz)

<b>Elektřina</b>	230 V
<b>Voda</b>	dálkový vodovod
<b>Odpad</b>	Městská kanalizace
<b>Občanská vybavenost</b>	Škola Školka Zdravotnická zařízení Pošta Kompletní síť obchodů a služeb
<b>Parkování</b>	u domu (veřejné)
<b>Počet míst k parkování</b>	2
<b>Zdroj teplé vody</b>	kotel
<b>Užitná plocha (m2)</b>	56
<b>Inženýrské sítě</b>	Vodovod Plyn