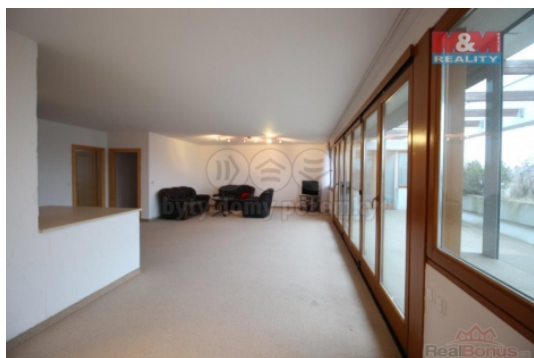


Pronájem kanceláří, Praha 5, Stodůlky



## M&M reality holding, a.s.



### Pronájem kancelářského prostoru, 274 m?, Praha, ul. Bavorská

ČÍSLO ZAKÁZKY: 892501 TYP ZAKÁZKY: pronájem

LOKALITA: Praha 5, Stodůlky, Bavorská

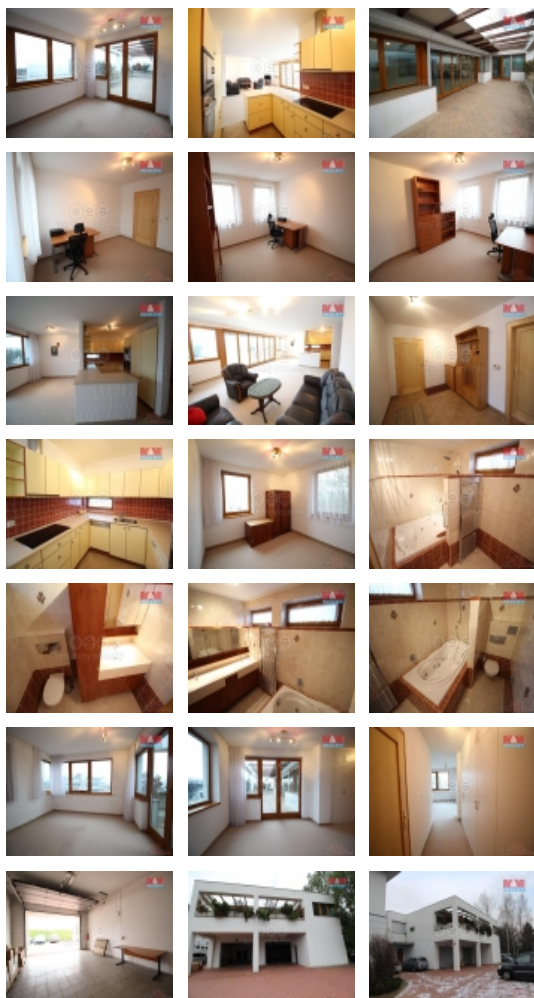
#### Pronájem kancelářského prostoru, 274 m?, Praha, ul. Bavorská

Pronájem nestandardního komplexně administrativního objektu, kancelářské prostory o celkové užité ploše 274 m?, Praha-Stodůlky. Součástí kanceláří jsou dvě koupelny s toaletou. Rozlehlá hala se vstupem na terasu, plně vybavený kuchyňský kout. Kanceláře jsou vybaveny koberci, euro okna, na terase dlažba, topení ústřední, IS: elektřina 230 V, vodovod, kanalizace, internet, telefon. Objekt je dvoupodlažní samostatný dům (57,4 m? 1NP kanceláře a 217,4 m? 2NP, sklady a garáže) situován v uzavřeném celooploceném areálu. Dispoziční úpravy, jsou po dohodě možné, zastřešení terasy, zvětšení vnitřní užité plochy. K prostorám jsou parkovací stání u objektu, možnost napojení na pult ochrany. Výborná dopravní dostupnost na D5 a pražský okruh. MHD v dosahu ? metro Butovice, Hůrka. Volné od 1.2.2025.

CENA: (za měsíc) **59 000,- Kč**

#### Informace o nemovitosti

Číslo podlaží v domě	2
Počet podlaží objektu	2
Druh objektu	cihlová
Stav objektu	velmi dobrý
Vlastnictví	osobní
Vybavení	zahradka
Umístění objektu	okrajová zástavba
Telekomunikace	Internet
Topení	Lokální - plynové Lokální - kombinované



## Pronájem kanceláří, Praha 5, Stodůlky

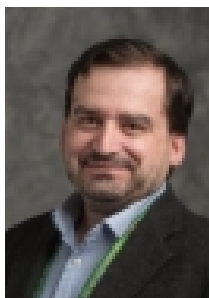
### Nemovitost nabízí



### M&M reality holding a. s.

Krakovská 1675/2  
Praha - Nové Město  
11000

### Realitní makléř



### Doležal Petr

Telefon: 296 399 006  
[info@mmreality.cz](mailto:info@mmreality.cz)

<b>Doprava</b>	silnice MHD metro
<b>Elektřina</b>	230 V
<b>Voda</b>	dálkový vodovod
<b>Odpad</b>	Městská kanalizace
<b>Plyn</b>	Zaveden
<b>Občanská vybavenost</b>	Škola Školka Zdravotnická zařízení Pošta Supermarket Kompletní síť obchodů a služeb Kulturní zařízení Sportovní areál
<b>Rok kolaudace</b>	2009
<b>Parkování</b>	venkovní stání
<b>Počet míst k parkování</b>	4
<b>Připojení na internet</b>	Kabelové
<b>Zdroj teplé vody</b>	kotel
<b>Ostatní</b>	Plot Garáž
<b>Užitná plocha (m2)</b>	274
<b>Inženýrské sítě</b>	Vodovod Kanalizace Plyn Elektřina
<b>Druh prostor</b>	Kanceláře

Pronájem kanceláří, Praha 5, Stodůlky