

Prodej rohového RD, 219 m<sup>2</sup>, Blovice (okres Plzeň-jih)



**M&M reality holding, a.s.**



## Prodej rodinného domu, 219 m<sup>2</sup>, Blovice, ul. Americká

ČÍSLO ZAKÁZKY: 871718 TYP ZAKÁZKY: prodej

LOKALITA: Blovice (okres Plzeň-jih), Americká

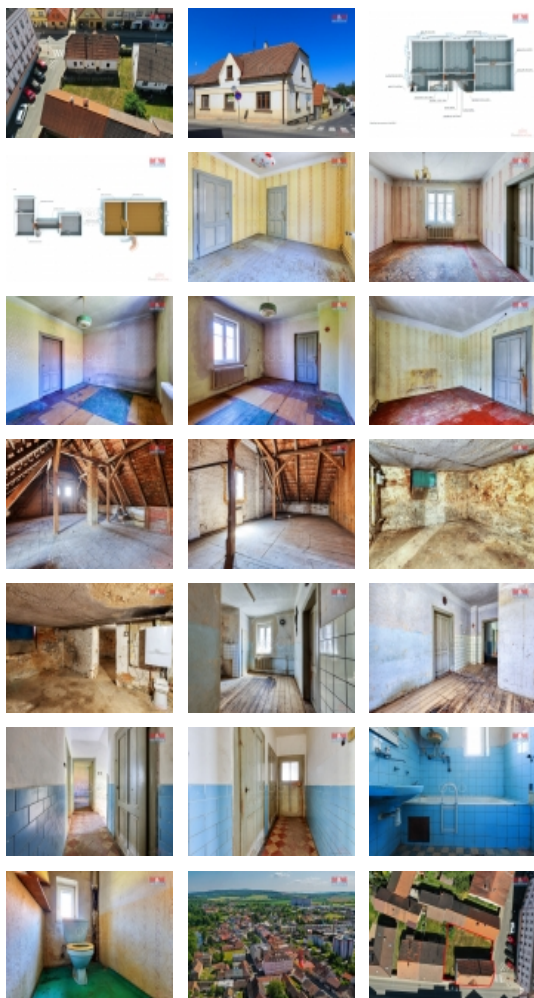
### Prodej rodinného domu, 219 m<sup>2</sup>, Blovice, ul. Americká

Nabízíme k prodeji prostorný rodinný dům v žádané lokalitě Blovice, situovaný přímo v centru obce na rohovém pozemku o celkové výměře 388 m<sup>2</sup>. Nemovitost je cihlové konstrukce a skládá se z jednoho nadzemního a jednoho podzemního podlaží, celkem poskytuje 5 pokojů s užitnou plochou 219 m<sup>2</sup>. Dům je před rekonstrukcí, což představuje skvělou příležitost upravit ho přesně podle vlastních představ a potřeb. Vytápění domu je řešeno plynovým kotlem. Dům je napojen na studnu, ohřev vody bojlerem a odpad napojen na veřejnou kanalizaci. Pokud sníte o bydlení ve městě s veškerou občanskou vybaveností v pěší dostupnosti a zároveň hledáte projekt, do kterého můžete vložit svůj vlastní rukopis, tento rodinný dům v Blovicích je pro vás ideální volbou. Pevná cihlová konstrukce poskytuje solidní základ pro vaši budoucí domácnost. Nemovitost požaduje investici do rekonstrukce, ale její poloha a potenciál umožňují proměnit ji ve vysněný domov pro vaši rodinu, podnikání nebo jako atraktivní investici.

CENA: (za nemovitost) **3 845 200,- Kč**

### Informace o nemovitosti

Počet podlaží objektu	1
Druh objektu	cihlová
Stav objektu	před rekonstrukcí
Vlastnictví	osobní
Vlastní pozemek (m <sup>2</sup> )	388
Vybavení	sklep zahradka
Umístění objektu	centrum



Prodej rohového RD, 219 m2, Blovice (okres Plzeň-jih)

**Nemovitost nabízí**



**M&M reality holding a. s.**

Krakovská 1675/2  
Praha - Nové Město  
11000

**Realitní makléř**



**Mikesková Jana**

Telefon: 296 399 006  
[info@mmreality.cz](mailto:info@mmreality.cz)

<b>Topení</b>	Lokální - plynové
<b>Doprava</b>	vlak silnice autobus
<b>Elektřina</b>	230 V
<b>Voda</b>	vlastní studna
<b>Odpad</b>	Městská kanalizace
<b>Plyn</b>	Zaveden
<b>Občanská vybavenost</b>	Škola Školka Zdravotnická zařízení Pošta Kompletní síť obchodů a služeb
<b>Parkování</b>	venkovní stání
<b>Zdroj teplé vody</b>	bojler
<b>Užitná plocha (m2)</b>	219
<b>Inženýrské sítě</b>	Vodovod Kanalizace Plyn
<b>Poloha objektu</b>	rohový