

Prodej řadového RD, 178 m<sup>2</sup>, Kraslice (okres Sokolov)



**M&M reality holding, a.s.**



## Prodej rodinného domu, 178 m<sup>2</sup>, Kraslice, ul. Čs. armády

ČÍSLO ZAKÁZKY: 886235 TYP ZAKÁZKY: prodej

LOKALITA: Kraslice (okres Sokolov), Čs. armády

### Prodej rodinného domu, 178 m<sup>2</sup>, Kraslice, ul. Čs. armády

V malebném příhraničním městě Kraslice se nachází atraktivní dům, který nabízí dvě bytové jednotky 3+kk, umístěné v přízemí a 1. patře. Tento prostorný dům zahrnuje také obytné podkroví, které poskytuje možnost přestavby na další byt 3+kk, což z něj činí ideální investici pro ty, kteří hledají flexibilitu a prostor pro rodinu. K dispozici je velký sklep a prostorná půda, které nabízejí dostatek úložného prostoru pro všechny vaše potřeby.

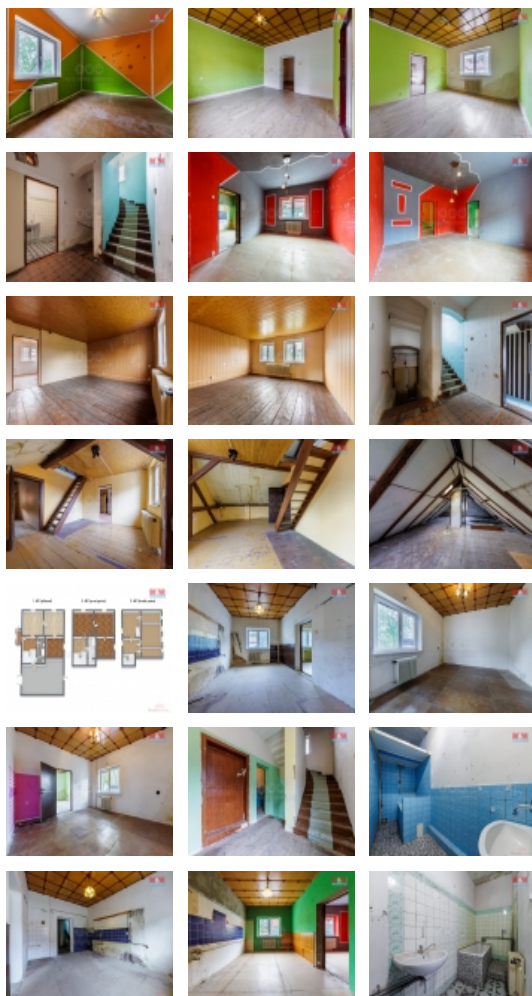
Dům má potenciál být rozdělen na tři samostatné bytové jednotky, což z něj činí skvělou příležitost pro investory nebo pro rodiny, které chtějí žít blízko sebe.

Dům je připraven na rekonstrukci podle vlastních představ nového majitele, což umožňuje vytvořit si domov přesně podle svých představ. Vytápění je zajištěno centrální plynovým kotlem, přičemž jsou zde také připraveny rozvody pro instalaci kotlů na tuhá paliva. Dům je napojen na obecní vodovod a kanalizaci. Nezmeškejte tuto jedinečnou příležitost.

CENA: (za nemovitost) **2 200 000,- Kč**

### Informace o nemovitosti

Počet podlaží objektu	1
Druh objektu	cihlová
Stav objektu	před rekonstrukcí
Vlastnictví	osobní
Vlastní pozemek (m <sup>2</sup> )	390
Vybavení	sklep zahrada
Umístění objektu	centrum



Prodej řadového RD, 178 m<sup>2</sup>, Kraslice (okres Sokolov)

**Nemovitost nabízí**



**M&M reality holding a. s.**

Krakovská 1675/2  
Praha - Nové Město  
11000

**Realitní makléř**



**Rohan Petr**

Telefon: 296 399 006  
[info@mmreality.cz](mailto:info@mmreality.cz)

<b>Topení</b>	Lokální - plynové Lokální - tuhá paliva Ústřední - dálkové
<b>Doprava</b>	silnice autobus
<b>Elektřina</b>	230 V
<b>Voda</b>	dálkový vodovod
<b>Odpad</b>	Městská kanalizace
<b>Občanská vybavenost</b>	Škola Školka Zdravotnická zařízení Pošta Kompletní síť obchodů a služeb
<b>Parkování</b>	venkovní stání
<b>Zdroj teplé vody</b>	kotel
<b>Ostatní</b>	Plot Garáž
<b>Užitná plocha (m<sup>2</sup>)</b>	178
<b>Inženýrské sítě</b>	Vodovod Kanalizace Plyn
<b>Poloha objektu</b>	řadový