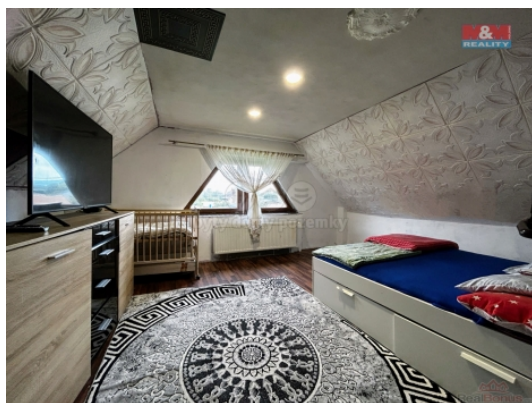


Prodej samostatného RD, 110 m<sup>2</sup>, Orlová, Poruba (okres Karviná)



## M&M reality holding, a.s.



### Prodej rodinného domu, 110 m<sup>2</sup>, Orlová, ul. V Zahradách

ČÍSLO ZAKÁZKY: 886999 TYP ZAKÁZKY: prodej

LOKALITA: Orlová, Poruba (okres Karviná), V Zahradách

#### Prodej rodinného domu, 110 m<sup>2</sup>, Orlová, ul. V Zahradách

Nabízíme k prodeji samostatně stojící rodinný dům v klidné části obce Poruba u Orlové. Tato nemovitost disponuje dvěma nadzemními a jedním podzemním podlažím s celkem třemi pokoji, což poskytuje dostatek prostoru pro rodinné bydlení. Dům je určený k rekonstrukci, což umožňuje novým majitelům přizpůsobit si interiér podle vlastních představ a navíc nyní v rámci rekonstrukce získat výhody státního dotačního programu "Oprav dům po babičce". Na dům nebyly dosud čerpány dotace, proto je možné je využít k rekonstrukci nyní. Užitná plocha domu činí 110 m<sup>2</sup> a je situován na pozemku o rozloze 759 m<sup>2</sup>, který nabízí dostatek prostoru pro zahradu či další venkovní aktivity. Velkou výhodou je jeho umístění v klidné části obce, které zaručuje soukromí a příjemné bydlení. Nezmeškejte tuto jedinečnou příležitost a kontaktujte nás pro více informací či prohlídku ještě dnes.

CENA: (za nemovitost) **3 900 000,- Kč**

#### Nemovitost nabízí



#### M&M reality holding a. s.

Krakovská 1675/2  
Praha - Nové Město  
11000

#### Informace o nemovitosti

Počet podlaží objektu	1
Druh objektu	smíšená
Stav objektu	před rekonstrukcí
Vlastnictví	osobní
Vlastní pozemek (m <sup>2</sup> )	759
Vybavení	sklep zahrada
Umístění objektu	klidná část obce
Topení	Lokální - tuhá paliva

**Prodej samostatného RD, 110 m<sup>2</sup>, Orlová, Poruba (okres Karviná)****Realitní makléř****Matykiewicz Dagmar**

Telefon: 296 399 006

[info@mmreality.cz](mailto:info@mmreality.cz)

<b>Doprava</b>	silnice autobus
<b>Elektřina</b>	230 V
<b>Voda</b>	dálkový vodovod
<b>Odpad</b>	Septik
<b>Občanská vybavenost</b>	Škola Školka Zdravotnická zařízení Pošta Kompletní síť obchodů a služeb
<b>Rok rekonstrukce</b>	2000
<b>Rok kolaudace</b>	1945
<b>Parkování</b>	u domu (veřejné)
<b>Počet míst k parkování</b>	6
<b>Zdroj teplé vody</b>	kotel
<b>Ostatní</b>	Plot
<b>Užitná plocha (m<sup>2</sup>)</b>	110
<b>Inženýrské sítě</b>	Vodovod
<b>Poloha objektu</b>	samostatný