

Prodej samostatného RD, 233 m<sup>2</sup>, Strašín (okres Klatovy)



## M&M reality holding, a.s.



### Prodej rodinného domu, 233 m<sup>2</sup>, Strašín, obec Lazny

ČÍSLO ZAKÁZKY: 883340 TYP ZAKÁZKY: prodej

LOKALITA: Strašín (okres Klatovy), Lazny

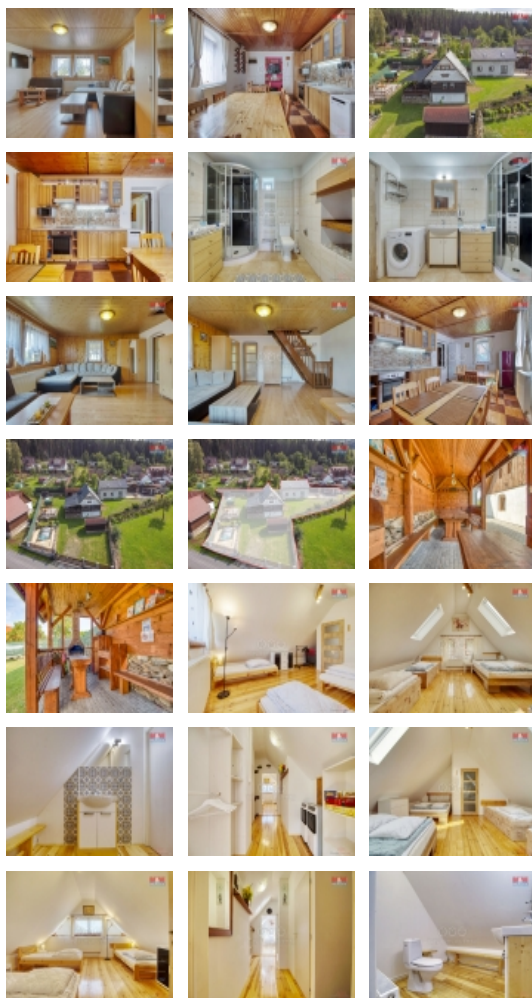
#### Prodej rodinného domu, 233 m<sup>2</sup>, Strašín, obec Lazny

Nabízíme k prodeji krásný dům ve stylu šumavské chalupy ve vyhledávané lokalitě u Sušice. Nemovitost je perfektně udržovaná s dispozičním řešením 3+1 s dvěma nadzemními podlažími, částečně podsklepená. Užitná plocha činí 233 m<sup>2</sup>, celková plocha pozemku 1361 m<sup>2</sup>. Na chalupu navazuje prostorná terasa. Kousek od domu je altán s grilem a venkovní saunou. Součástí je také krytý bazén na zahradě. Dům je v klidné části obce, ideální pro rodinný život nebo rekreační využití. Do města Kašperské Hory je to zhruba 10 km. V současnosti probíhá řízení u katastrálního úřadu ohledně zapsání vedlejší stavby, nyní je využívána jako zahradní domek (připravuje se souhlas s užíváním). Chalupa představuje výbornou investiční příležitost, která by mohla poskytnout ubytování pro 10 - 12 osob (pouze s nízkými náklady na úpravu). Nechte se zlákat šumavskou pohodou a kontaktujte nás pro prohlídku!

CENA: (za nemovitost) **11 440 000,- Kč**

#### Informace o nemovitosti

Počet podlaží objektu	1
Druh objektu	smíšená
Stav objektu	velmi dobrý
Vlastnictví	osobní
Vlastní pozemek (m <sup>2</sup> )	1361
Vybavení	sklep zahrada
Umístění objektu	klidná část obce
Telekomunikace	Internet



Prodej samostatného RD, 233 m2, Strašín (okres Klatovy)

**Nemovitost nabízí**



**M&M reality holding a. s.**

Krakovská 1675/2  
Praha - Nové Město  
11000

**Realitní makléř**



**Kadlec Petr**

Telefon: 296 399 006  
[info@mmreality.cz](mailto:info@mmreality.cz)

<b>Vybaveno</b>	Nezařizeno
<b>Topení</b>	Lokální - tuhá paliva Lokální - elektrické Ústřední - dálkové
<b>Doprava</b>	silnice autobus
<b>Elektřina</b>	230 V 380 V
<b>Voda</b>	dálkový vodovod
<b>Odpad</b>	Městská kanalizace
<b>Rok rekonstrukce</b>	2024
<b>Parkování</b>	venkovní stání
<b>Počet míst k parkování</b>	3
<b>Zdroj teplé vody</b>	bojler
<b>Ostatní</b>	Plot
<b>Užitná plocha (m2)</b>	233
<b>Inženýrské sítě</b>	Vodovod Kanalizace
<b>Poloha objektu</b>	samostatný