

Prodej samostatného RD, 370 m², Josefov (okres Sokolov)



M&M reality holding, a.s.



Prodej rodinného domu, 370 m², Josefov u Sokolova

ČÍSLO ZAKÁZKY: 849366 TYP ZAKÁZKY: prodej

LOKALITA: Josefov (okres Sokolov)

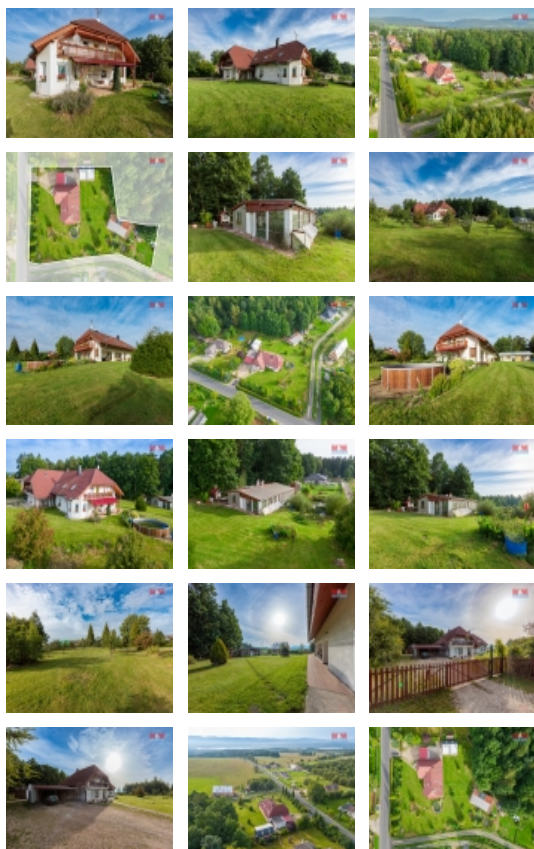
Prodej rodinného domu, 370 m², Josefov u Sokolova

Mimořádná nabídka prostorného a skvěle dispozičně řešeného rodinného domu v obci Josefov u Sokolova. Ideální k dvougeneračnímu bydlení. Dům je dvoupodlažní s dvougaráží. Pozemek má rozlohu 4196 m², část pozemku lze oddělit k následnému prodeji. V 1.NP domu najdete 3 pokoje, obývací pokoj s kuchyní, kotelnou, 2 technické místnosti a velkou dvougaráž. 2.NP má samostatný vchod a svou dispozicí byl navrhnout i s možností pronajímání či krátkodobého ubytování. Je zde aparmán 2+1 s koupelnou a toaletou, dále 5 pokojů z nichž 4 pokoje mají své sociální zařízení. Pro tyto pokoje je také k dispozici společný kuchyňský kout. Na pozemku se nachází další stavba, která sloužila k posezení s přáteli a má zabudovanou velkou pec na pizzu. Dále je zde kůlna a velký skleník. Vytápění domu zajišťuje automatický kotel na tuhá paliva (ořech 2) a kachlová kamna, voda je z vrtané studny (2024 veřejný vodovod), ohřev vody zajišťují solární panely, odpady jsou do veřejné kanalizace.

CENA: (za nemovitost) **9 190 000,- Kč**

Informace o nemovitosti

Počet podlaží objektu	2
Druh objektu	cihlová
Stav objektu	velmi dobrý
Vlastnictví	osobní
Vlastní pozemek (m ²)	4653
Vybavení	balkon
Umístění objektu	okrajová zástavba



Prodej samostatného RD, 370 m2, Josefov (okres Sokolov)

Nemovitost nabízí



M&M reality holding a. s.

Krakovská 1675/2
Praha - Nové Město
11000

Realitní makléř



Frýdlová Jitka

Telefon: 296 399 006
info@mmreality.cz

Vybaveno	Nezařizeno
Topení	Lokální - tuhá paliva
Doprava	silnice autobus
Elektřina	380 V
Voda	vlastní studna
Odpad	Městská kanalizace
Rok kolaudace	2004
Parkování	venkovní stání
Počet míst k parkování	6
Zdroj teplé vody	bojler
Ostatní	Plot Garáž
Užitná plocha (m2)	370
Inženýrské sítě	Kanalizace
Poloha objektu	samostatný