

Prodej samostatného RD, 223 m<sup>2</sup>, Soběkury (okres Plzeň-jih)



## M&M realty holding, a.s.



### Prodej rodinného domu, 223 m<sup>2</sup>, Soběkury

ČÍSLO ZAKÁZKY: 888992 TYP ZAKÁZKY: prodej

LOKALITA: Soběkury (okres Plzeň-jih)

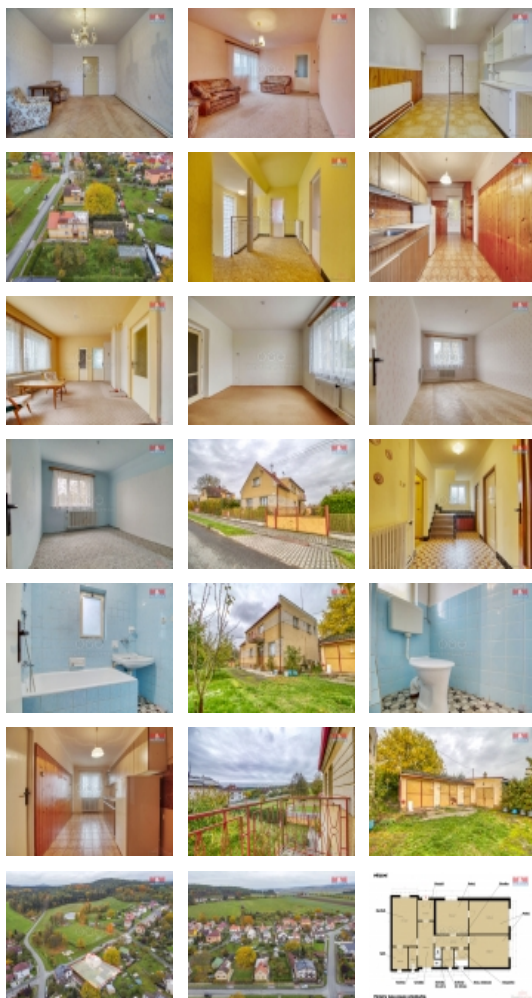
#### Prodej rodinného domu, 223 m<sup>2</sup>, Soběkury

Nabízíme vám k prodeji prostorný, dvougenerační rodinný dům o užitné ploše 223 m<sup>2</sup>, situovaný v malebné obci Soběkury. Nemovitost, s pozemkem o celkové výměře 1.155 m<sup>2</sup>, je v původním stavu a disponuje 2 nadzemními podlažími nabízející flexibilitu využití prostoru. Přizemí lze užívat jako bytovou jednotku o dispozici 3+1 s koupelnou, samostatným WC, technickou místností a spíží. První patro poskytuje dispoziční řešení 4+1 s balkónem, koupelnou, toaletou, šatnou a spíží. Součástí domu jsou také sklepní i půdní prostory. Topení je zajištěno plynovým kotlem, ohřev vody bojlerem. Nemovitost je napojena na veřejný vodovod, plynovod i kanalizaci. K domu náleží 2 garáže, prostorná dílna a skleník. Nespornou výhodou je také strategické umístění nemovitosti a okolní klidná lokalita. Obec Soběkury se nachází 10 km od města Přeštice, 15 km od Stodu. Plzeň je vzdálená 26 km, Klatovy 23 km. Pro více informací se na nás neváhejte obrátit! Vřele doporučujeme prohlídku nemovitosti!

CENA: (za nemovitost) **5 150 000,- Kč**

#### Informace o nemovitosti

Počet podlaží objektu	1
Druh objektu	cihlová
Stav objektu	před rekonstrukcí
Vlastnictví	osobní
Vlastní pozemek (m <sup>2</sup> )	1155
Vybavení	balkon sklep zahrada
Umístění objektu	klidná část obce
Topení	Lokální - plynové Lokální - tuhá paliva



Prodej samostatného RD, 223 m2, Soběkury (okres Plzeň-jih)

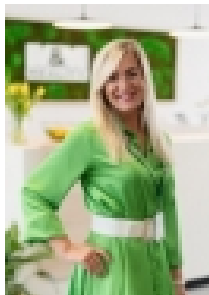
**Nemovitost nabízí**



**M&M reality holding a. s.**

Krakovská 1675/2  
Praha - Nové Město  
11000

**Realitní makléř**



**Janoušková Gabriela**

Telefon: 296 399 006  
[info@mmreality.cz](mailto:info@mmreality.cz)

<b>Doprava</b>	silnice autobus
<b>Elektřina</b>	230 V 380 V
<b>Voda</b>	dálkový vodovod vlastní studna
<b>Odpad</b>	Městská kanalizace Septik
<b>Občanská vybavenost</b>	Školka Kompletní síť obchodů a služeb
<b>Parkování</b>	u domu (veřejné)
<b>Počet míst k parkování</b>	2
<b>Zdroj teplé vody</b>	kotel bojler
<b>Ostatní</b>	Plot Garáž
<b>Užitná plocha (m2)</b>	223
<b>Inženýrské sítě</b>	Vodovod Plyn
<b>Poloha objektu</b>	samostatný