

Prodej pozemku , určený pro komerční výstavbu, Olomouc, Slavonín



M&M reality holding, a.s.



Prodej pozemku k bydlení, 1924 m?, Slavonín

ČÍSLO ZAKÁZKY: 863788 TYP ZAKÁZKY: prodej

LOKALITA: Olomouc, Slavonín

Prodej pozemku k bydlení, 1924 m?, Slavonín

Nabízíme k prodeji pozemky určené pro výstavbu 2 domů v řadové výstavbě v katastrálním území Slavonín, situované v klidné části Olomouce. Celková plocha činí 1924 m² a poskytuje ideální prostor pro realizaci vašeho bydlení podle přiloženého projektu, jež je součástí nabídky včetně stavebního povolení. Všechny inženýrské sítě jsou přivedeny na hranici pozemku, připraveny pro snadné propojení s vaším novým domovem. Pozemky nabízíme k prodeji buďto jako celek o výměře 1924 m² pro výstavbu 2 domů, nebo je možný prodej i jednotlivě o výměrách 998 m² a 926 m², což poskytuje flexibilitu podle vašich potřeb a přání. Tato nabídka představuje výjimečnou příležitost začít stavět váš vysněný domov bez zbytečných průtahů. Stav nemovitosti je velmi dobrý, což slibuje hladký průběh příprav a realizace stavebního projektu. Nevynechejte šanci na kvalitní bydlení ve velmi žádané lokalitě krajského města Olomouc. Pro více informací kontaktujte realitního makléře.

CENA: (za nemovitost) **9 900,- Kč**

Informace o nemovitosti

Stav objektu	velmi dobrý
Vlastnictví	osobní
Vlastní pozemek (m2)	1924
Umístění objektu	klidná část obce
Doprava	vlak silnice MHD autobus

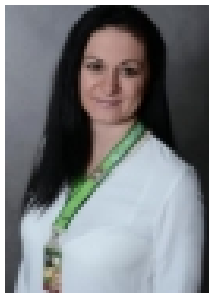
Nemovitost nabízí



M&M reality holding a. s.

Krakovská 1675/2
Praha - Nové Město
11000

Prodej pozemku , určený pro komerční výstavbu, Olomouc, Slavonín

Realitní makléř**Jurečková Šárka**

Telefon: 296 399 006

info@mmreality.cz

Elektřina	na hranici pozemku
Voda	dálkový vodovod na hranici
Odpad	Městská kanalizace Na hranici
Plyn	Zaveden Na hranici
Občanská vybavenost	Škola Školka Zdravotnická zařízení Pošta Supermarket Kompletní síť obchodů a služeb Kulturní zařízení Sportovní areál
Parkování	u domu (veřejné)
Druh pozemku	pro komerční výstavbu
Inženýrské sítě	Vodovod Kanalizace Plyn Elektřina