

Prodej pozemku , určený pro komerční výstavbu, Bělkovice-Lašťany (okres Olomouc)



M&M reality holding, a.s.



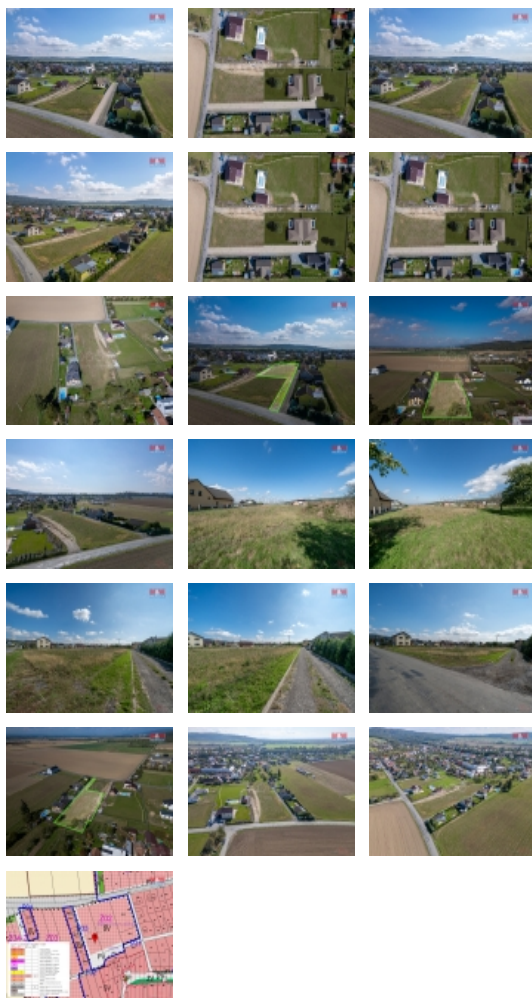
Prodej pozemku k bydlení, 2975 m², Bělkovice-Lašťany

ČÍSLO ZAKÁZKY: 886480 TYP ZAKÁZKY: prodej

LOKALITA: Bělkovice-Lašťany (okres Olomouc)

Prodej pozemku k bydlení, 2975 m², Bělkovice-Lašťany

Nabízíme k prodeji lukrativní pozemek k bydlení o celkové výměře 2975 m² v obci Bělkovice - Lašťany, katastrální území Lašťany. Jedná se o rovinný, slunný pozemek. Dle územního plánu je vedený jako plocha smíšená obytná - venkovská a je vhodný ke stavbě rodinného domu. V územním plánu se také počítá s příjezdovou cestou k pozemku. Inženýrské sítě budou vybudovány aktuálním vlastníkem v rámci ceny, již se zpracovává projekt - elektřina, kanalizace, vodovod, což je velkou výhodou pro budoucího vlastníka. Vzhledem k velikosti je možné rozdělit na dvě parcely a postavit zde dva domy viz. vizualizace. V obci naleznete základní občanskou vybavenost, obec je obsluhována autobusovou dopravou. Vzdálenost od města Olomouce 16 km a pouhých 9 km od města Šternberk. Pro více informací nebo prohlídku neváhejte kontaktovat makléře nabídky. Zajistíme nejvýhodnější financování nemovitosti.



Informace o nemovitosti

Stav objektu	velmi dobrý
Vlastnictví	osobní
Vlastní pozemek (m ²)	2975
Umístění objektu	klidná část obce
Doprava	silnice MHD autobus
Občanská vybavenost	Škola Školka Zdravotnická zařízení Pošta Kompletní síť obchodů a služeb Kulturní zařízení Sportovní areál

Prodej pozemku , určený pro komerční výstavbu, Bělkovice-Lašťany (okres Olomouc)

Nemovitost nabízí



M&M reality holding a. s.

Krakovská 1675/2
Praha - Nové Město
11000

Druh pozemku

pro komerční výstavbu

Realitní makléř



Coufalová Adéla

Telefon: 296 399 006
info@mmreality.cz