

Pronájem kanceláří, Praha 4, Nusle



M&M reality holding, a.s.



Pronájem kancelářského prostoru, ul. Bohuslava ze Švamberka

ČÍSLO ZAKÁZKY: 892780 TYP ZAKÁZKY: pronájem

LOKALITA: Praha 4, Nusle, Bohuslava ze Švamberka

Pronájem kancelářského prostoru, ul. Bohuslava ze Švamberka

Nabízíme k pronájmu čtyři kancelářské prostory v žádané lokalitě Prahy - Nusle, s výbornou dopravní dostupností (tramvaj, autobus, metro v blízkosti) a veškerou občanskou vybaveností v okolí.

K dispozici jsou:

- Místnost 1: 20 m², nájemné 9 800 Kč/měsíc
- Místnost 2: 15 m², nájemné 9 800 Kč/měsíc
- Místnost 3: 20 m², nájemné 9 800 Kč/měsíc
- Místnost 4: 25 m², nájemné 19 000 Kč/měsíc

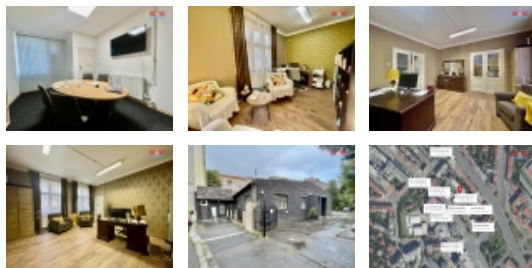
Kanceláře se nacházejí ve světlém a dobře udržovaném objektu, ideálním pro podnikatele, freelancery či menší firmy. Všechny prostory jsou čisté, připravené k okamžitému užívání, a nabízejí klidné pracovní prostředí.

Výhody lokality:

- Skvělá dopravní dostupnost: blízkost MHD a hlavních dopravních tepen
 - Možnost parkování v okolí
 - Blízkost restaurací, kaváren a dalších služeb
- Pro více informací či sjednání prohlídky nás neváhejte kontaktovat. Rádi vám pomůžeme najít prostor, který bude vyhovovat vašim potřebám.

Volejte ještě dnes!

CENA: (za měsíc) **9 800,- Kč**



Nemovitost nabízí

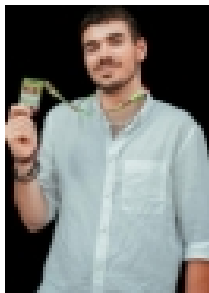


M&M reality holding a. s.

Krakovská 1675/2
Praha - Nové Město
11000

Pronájem kanceláří, Praha 4, Nusle

Realitní makléř



Skoczek Viktor

Telefon: 296 399 006

info@mmreality.cz

Informace o nemovitosti

Číslo podlaží v domě	1
Počet podlaží objektu	1
Druh objektu	cihlová
Stav objektu	velmi dobrý
Vlastnictví	osobní
Umístění objektu	centrum
Počet míst k parkování	1
Užitná plocha (m2)	20
Druh prostor	Kanceláře