

Prodej obchodních prostor, Bílina (okres Teplice)



## M&M reality holding, a.s.



### Prodej obchodního objektu, 467 m<sup>2</sup>, Bílina, ul. Želivského

ČÍSLO ZAKÁZKY: 874429 TYP ZAKÁZKY: prodej

LOKALITA: Bílina (okres Teplice), Želivského

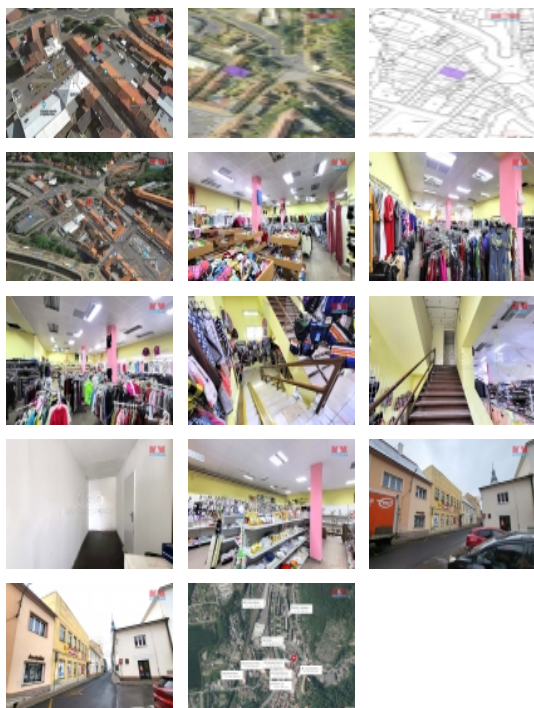
#### Prodej obchodního objektu, 467 m<sup>2</sup>, Bílina, ul. Želivského

Nabízíme k prodeji prostorný obchodní objekt ve vyhledávané části Bíliny, situovaný v samém srdci centra. Objekt rozložený na 3 nadzemních podlažích s celkovou užitnou plochou 467 m<sup>2</sup>, nachází se na pozemku o velikosti 474 m<sup>2</sup>. Díky promyšlenému rozdělení prostor nabízí nemovitost široké využití pro různé obchodní aktivity či kanceláře. Stav nemovitosti je hodnocen jako dobrý, což umožňuje okamžité využití bez nutných investic. Konstrukce objektu je smíšená, což zaručuje stabilitu a dlouhodobou odolnost. Vzhledem k výjimečné poloze v centru Bíliny je objekt snadno dostupný a viditelný, což představuje výhodnou investiční příležitost pro budoucí majitele. Tato nemovitost představuje ideální prostor pro váš podnikatelský záměr s vysokým potenciálem pro další rozvoj. Neváhejte nás kontaktovat pro více informací či domluvení prohlídky. S financováním vám pomůže náš hypoteční poradce.

CENA: (za nemovitost) **15 600 000,- Kč**

#### Informace o nemovitosti

Číslo podlaží v domě	3
Počet podlaží objektu	3
Druh objektu	smíšená
Stav objektu	dobrý
Vlastnictví	osobní
Vlastní pozemek (m <sup>2</sup> )	474
Umístění objektu	centrum
Topení	Ústřední - dálkové
Doprava	silnice MHD



#### Nemovitost nabízí



#### M&M reality holding a. s.

Krakovská 1675/2  
Praha - Nové Město  
11000

## Prodej obchodních prostor, Bílina (okres Teplice)

## Realitní makléř

**Albrecht Richard**

Telefon: 296 399 006

[info@mmreality.cz](mailto:info@mmreality.cz)

<b>Elektřina</b>	230 V
<b>Voda</b>	dálkový vodovod
<b>Odpad</b>	Městská kanalizace
<b>Plyn</b>	Zaveden
<b>Občanská vybavenost</b>	Škola Školka Zdravotnická zařízení Pošta Kompletní síť obchodů a služeb Kulturní zařízení
<b>Parkování</b>	venkovní stání
<b>Počet míst k parkování</b>	50
<b>Zdroj teplé vody</b>	bojler
<b>Ostatní</b>	Plot
<b>Užitná plocha (m2)</b>	467
<b>Inženýrské sítě</b>	Vodovod Plyn Elektřina
<b>Druh prostor</b>	Obchodní