

Prodej bytu 2+1, OV, Žatec (okres Louny), ul. Svatováclavská



M&M realty holding, a.s.



Prodej bytu 2+1, OV, 53 m², Žatec, ul. Svatováclavská

ČÍSLO ZAKÁZKY: 884935 TYP ZAKÁZKY: prodej

LOKALITA: Žatec (okres Louny), Svatováclavská

Prodej bytu 2+1, OV, 53 m², Žatec, ul. Svatováclavská

Nabízíme k prodeji krásný a prostorný byt 2+1 po kompletní rekonstrukci před 3 lety. Byt je v osobním spolupodílovém vlastnictví. Nemovitost se nachází ve třetím nadzemním podlaží cihlového domu s celkem třemi nadzemními a jedním podzemním podlažím. Byt má rozlohu 53 m² a je ve velmi dobrém stavu, takže je připraven k okamžitému nastěhování. Dispozice bytu zahrnuje dvě samostatné místnosti, kuchyni a koupelnu s WC. Všechny místnosti jsou světlé a dobře řešené. Byt je ideální pro mladou rodinu nebo jako investice k pronájmu díky své atraktivní poloze a nízkým nákladům. Výhodou tohoto bytu je také jeho umístění v klidné části Žatce, která nabízí dostatek soukromí a zároveň dobrou dostupnost do centra města a veškeré občanské vybavenosti. Další výhodou bytu jsou dva prostorné balkony. K bytu náleží také dvě prostorné sklepní koje. Pro více informací či domluvení prohlídky nás neváhejte kontaktovat.

CENA: (za nemovitost) **2 100 000,- Kč**



Nemovitost nabízí

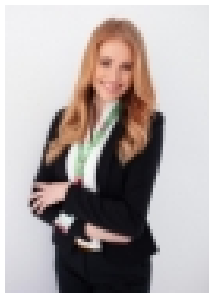


M&M realty holding a. s.

Krakovská 1675/2
Praha - Nové Město
11000

Informace o nemovitosti

Dispozice bytu	2+1
Číslo podlaží v domě	3
Počet podlaží objektu	1
Druh objektu	cihlová
Stav objektu	velmi dobrý
Vlastnictví	osobní
Vybavení	balkon sklep
Umístění objektu	klidná část obce

Prodej bytu 2+1, OV, Žatec (okres Louny), ul. Svatováclavská**Realitní makléř****Mrázová Tereza**

Telefon: 296 399 006

info@mmreality.cz

Topení	Lokální - plynové Lokální - elektrické
Doprava	vlak silnice MHD autobus
Elektřina	230 V
Voda	dálkový vodovod
Odpad	Městská kanalizace
Občanská vybavenost	Škola Školka Zdravotnická zařízení Pošta Kompletní síť obchodů a služeb
Parkování	u domu (veřejné)
Zdroj teplé vody	kotel
Užitná plocha (m2)	53
Inženýrské sítě	Vodovod Plyn