

Prodej bytu 3+1, OV, Skuteč (okres Chrudim), ul. Sládkova



M&M realty holding, a.s.



Prodej bytu 3+1, 68 m², Skuteč, ul. Sládkova

ČÍSLO ZAKÁZKY: 882667 TYP ZAKÁZKY: prodej

LOKALITA: Skuteč (okres Chrudim), Sládkova

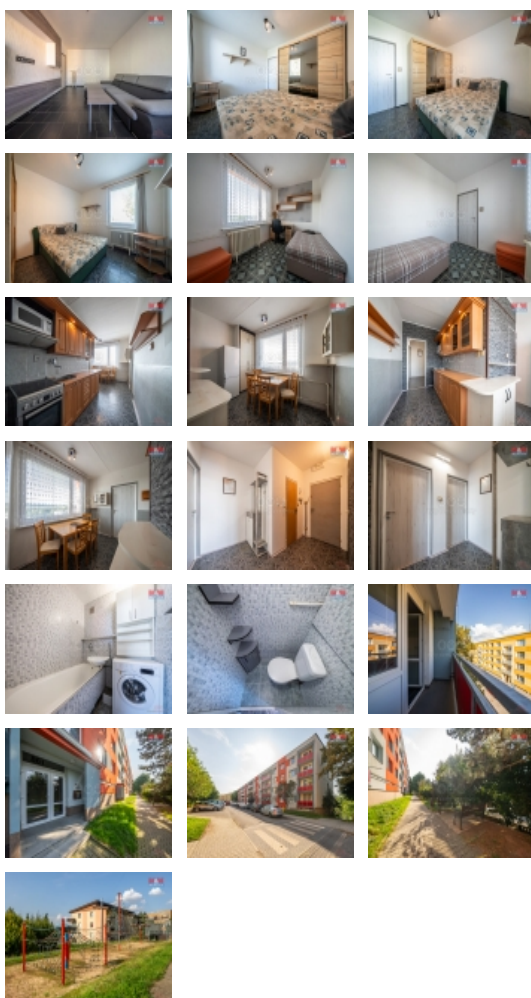
Prodej bytu 3+1, 68 m², Skuteč, ul. Sládkova

Prodej prostorného bytu 3+1 ve Skutči. Byt v osobním vlastnictví o užitné ploše 68 m² se nachází v tiché ulici Sládkova, bez dopravního ruchu, s parkovou úpravou kolem domu. Byt se nachází ve 4. patře čtyřpodlažního zatepleného panelového domu bez výtahu, s orientací východ-západ. Disponuje vstupní předsíní, obývkem s výstupem na lodžii, ložnicí, dětským pokojem, kuchyní s linkou se spotřebiči a jídelním koutem, koupelnou s vanou a samostatným WC. Všechny pokoje jsou neprůchozí. Vytápění a teplá voda je řešena dálkovým rozvodem. K bytu náleží sklep, k dispozici je kočárkárna. Byt je volný, k okamžitému nastěhování. Parkování na ulici a přilehlém parkovišti je bezproblémové. Město Skuteč disponuje veškerou občanskou vybaveností, v blízkosti je mateřská i základní škola, obchodní střediska, hřiště, koupaliště. Hledáte-li klidné bydlení, je tato nabídka ideální příležitostí naplnit svoje představy. Pro veškeré další informace kontaktujte makléře. Uvedená cena je za nemovitost.

CENA: (za nemovitost) **2 600 000,- Kč**

Informace o nemovitosti

Dispozice bytu	3+1
Číslo podlaží v domě	4
Počet podlaží objektu	1
Druh objektu	panelová
Stav objektu	dobrý
Vlastnictví	osobní
Vybavení	balkon sklep
Umístění objektu	klidná část obce



Prodej bytu 3+1, OV, Skuteč (okres Chrudim), ul. Sládkova

Nemovitost nabízí



M&M reality holding a. s.

Krakovská 1675/2
Praha - Nové Město
11000

Realitní makléř



Hanzlíček Ivo

Telefon: 296 399 006
info@mmreality.cz

Telekomunikace	Internet
Topení	Lokální - elektrické Ústřední - dálkové
Doprava	vlak silnice autobus
Elektřina	230 V 380 V
Voda	dálkový vodovod
Odpad	Městská kanalizace
Občanská vybavenost	Škola Školka Zdravotnická zařízení Pošta Supermarket Kompletní síť obchodů a služeb Kulturní zařízení Sportovní areál
Rok rekonstrukce	2016
Parkování	u domu (veřejné)
Orientace	
Užitná plocha (m2)	68
Inženýrské sítě	Vodovod Elektřina