

Prodej pozemku , specifická plocha, Jihlava



M&M reality holding, a.s.

Prodej pozemku, 1024 m², Jihlava centrum

ČÍSLO ZAKÁZKY: 861350 TYP ZAKÁZKY: prodej

LOKALITA: Jihlava, Jana Masaryka

Prodej pozemku, 1024 m², Jihlava centrum

Nabízíme soubor pozemků téměř v centru Jihlavy v ulice Jana Masaryka. Proluka mezi činžovními domy nabízí ideální možnost vybudovat zde nové a moderní bydlení. Z hlediska platného územního plánu se uvedené pozemky nachází ve stabilizované ploše

s rozdílným způsobem využití SC plocha smíšená obytná v centrech.

Hlavní využití:

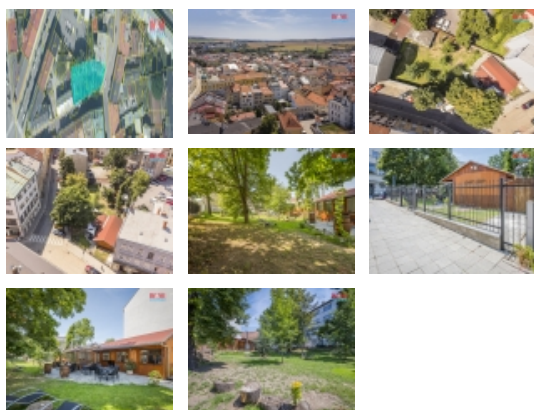
Smíšená zástavba v centru města pro polyfunkční stavby a soubory staveb zejména pro bydlení a obslužnou sféru místního i nadmístního významu při zachování kvality obytného prostředí a pohody bydlení.

Přípustné využití:

- stavby a zařízení veřejného občanského vybavení (stavby a zařízení sloužící pro vzdělávání a výchovu, sociální služby a péči o rodiny, zdravotní služby, kulturu, veřejnou správu, ochranu obyvatelstva);
 - integrované komerční občanské vybavení (obchodní prodej, ubytování a stravování) a administrativa;
 - nerušící služby;
 - dopravní a technická infrastruktura
- Pozemky jsou oplocené a v současné době se na nich nachází 2 drobné stavby.

CENA: (za nemovitost) **12 900 000,- Kč**

Informace o nemovitosti



Nemovitost nabízí



M&M reality holding a. s.

Krakovská 1675/2
Praha - Nové Město
11000

Prodej pozemku , specifická plocha, Jihlava

Realitní makléř**Dvořák Michal**

Telefon: 296 399 006

info@mmreality.cz

Stav objektu	velmi dobrý
Vlastnictví	osobní
Vlastní pozemek (m2)	1024
Umístění objektu	centrum
Doprava	vlak silnice autobus
Elektřina	230 V
Voda	dálkový vodovod
Odpad	Městská kanalizace
Parkování	u domu (veřejné)
Ostatní	Plot
Druh pozemku	specifické plochy