

Prodej samostatného RD, 175 m<sup>2</sup>, Holubice (okres Praha-západ)



**M&M realty holding, a.s.**



## Prodej rodinného domu, 150 m<sup>2</sup>, Holubice, ul. V Průhonu

ČÍSLO ZAKÁZKY: 883800 TYP ZAKÁZKY: prodej

LOKALITA: Holubice (okres Praha-západ), V Průhonu

### Prodej rodinného domu, 150 m<sup>2</sup>, Holubice, ul. V Průhonu

Pokud hledáte bydlení v rodinném domě mimo Prahu, ale v dobré dostupnosti do Prahy, nabízíme Vám dům v obci Holubice. Jedná se o patrový dům, který je podsklepený a zahrada Vám může lehce připomenout Toskáno.

V přízemí je kuchyň, koupelna se sprchovým koutem, WC, jeden samostatný pokoj, vstup do technické místnosti a kotelny. V patře, které bylo vybudováno v roce 2002 najdete jeden velký pokoj. Je z něj možnost vybudovat velký obývací pokoj s kuchyňským koutem, nebo dvě místnosti - koupelnu s rohovou vanou a WC a jeden samostatný pokoj.

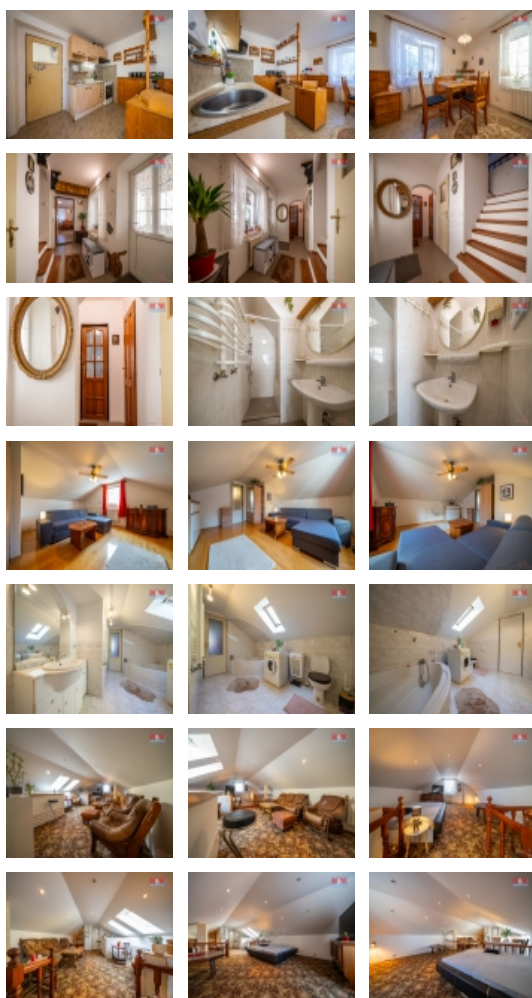
Vytápění domu zajišťuje kotel na tuhá paliva, ohřev vody eklektický bojler. Dům má 3 sklepy. Tento dům můžete rozdělit na dvě samostatné jednotky, nebo jeden větší dům.

Hned vedle domu je základní škola. V obci najdeme také mateřskou školu, obchod i restauraci. Spojení do Prahy zajišťuje Pražská integrovaná doprava. Možnost financovat hypotečním úvěrem. Pro více informací a domluvení prohlídky nás neváhejte kontaktovat.

CENA: (za nemovitost) **10 500 000,- Kč**

### Informace o nemovitosti

Počet podlaží objektu	1
Druh objektu	cihlová
Stav objektu	dobrý
Vlastnictví	osobní



Prodej samostatného RD, 175 m2, Holubice (okres Praha-západ)

**Nemovitost nabízí**



**M&M reality holding a. s.**

Krakovská 1675/2  
Praha - Nové Město  
11000

**Realitní makléř**



**Paulová Barbora**

Telefon: 296 399 006  
[info@mmreality.cz](mailto:info@mmreality.cz)

<b>Vlastní pozemek (m2)</b>	347
<b>Vybavení</b>	sklep
<b>Umístění objektu</b>	klidná část obce
<b>Telekomunikace</b>	Internet
<b>Topení</b>	Lokální - tuhá paliva Lokální - elektrické
<b>Doprava</b>	silnice MHD autobus
<b>Elektřina</b>	230 V
<b>Voda</b>	vlastní studna
<b>Odpad</b>	Městská kanalizace
<b>Občanská vybavenost</b>	Škola Školka Kompletní síť obchodů a služeb
<b>Rok rekonstrukce</b>	2002
<b>Parkování</b>	u domu (veřejné)
<b>Zdroj teplé vody</b>	bojler
<b>Ostatní</b>	Plot
<b>Užitná plocha (m2)</b>	175
<b>Poloha objektu</b>	samostatný